



JBCF 第3回 NTT東日本 宇都宮清原クリテリウム

TECHNICAL GUIDEBOOK



大会実施概要

OUTLINE OF THE EVENT

Ver-20260401

- ◆開催日 2026年4月5日（日）
- ◆開催地 宇都宮清原工業団地周辺での周回コース
- ◆主催 JBCF（一般社団法人 全日本実業団自転車競技連盟）
- ◆共催 サイクルスポーツマネージメント株式会社
- ◆主管 JBCF（一般社団法人 全日本実業団自転車競技連盟）
- ◆ツアー協賛 シマノセールス（株） / パナソニックサイクルテック（株） / （株）あさひ
（一社）自転車協会 / （株）パールイズミ / 弱虫ペダル / （株）オージーケーカブト/
ガチンコサイクルTV / 国際両備フェリー（株） / （株）NIPPO
- ◆大会特別協賛 NTT東日本
- ◆後援 栃木県、宇都宮市、下野新聞社、足利銀行

SHIMANO

Panasonic

asahi
Your Bicycle. Your Life.

弱虫ペダル

Kabuto

PEARL IZUMI

一般社団法人 自転車協会

ガチンコ
サイクルTV

国際両備フェリー

この道の先に
NIPPO

1.スケジュール

内容	開始-終了時刻（予定）	備考
4月4日（土）		
ライセンスコントロール （選手、TA、JPT選手変更届等含む）	7:30 - 10:30	RR会場 JBCF本部テント
マネージャーミーティング	19:30 - 19:45	ZOOM配信のみ
4月5日（日）		
交通規制	8:00 - 16:30	
ライセンスコントロール （選手、TA等含む）	7:30 - 10:30	JBCF本部テント M、E3は8:30まで JCTは9:30まで
コミッセル等ミーティング	8:00 - 8:15	JBCF本部テント
試走	8:50 - 9:10	コース
M 2.4km× 7周 = 16.8km	9:20 - 9:50	〃
E3 2.4km× 7周 = 16.8km	10:00 - 10:30	〃
E2 2.4km× 10周 = 24.0km	10:40 - 11:20	〃
E1 2.4km× 15周 = 36.0km	11:30 - 12:30	〃 〃
表彰式（M、E3、E2、E1）	12:30 - 13:00	表彰エリア
試走	12:40 - 13:00	コース
F 2.4km× 8周 = 19.2km	13:10 - 13:50	コース
JCTスタートセレモニー	14:05 - 14:15	S/F地点
JCT 2.4km×25周 = 60km	14:15 - 15:35	コース
表彰式（JFT、JCT）	15:50 - 16:20	表彰エリア

予測できない事故や天候の変化により競技運営が不可能とレースディレクター等が判断した場合、大会を中止または内容を変更することがある。この場合の参加料は原則返金しない。スケジュールは変更する場合があるため、最終のスケジュールはテクニカルガイドおよびコミュニケを必ず確認すること。

2. 競技規則

最新のUCI、JCF競技規則集及び本大会特別規則（以下「規則等」という。）並びに「JPT2026規程」「JBCF2026規程（以下「JBCF規程」という。）」により運営する。

『JCF競技規則集』

<https://jcf.or.jp/road/rule/>

『JPT2026規程、JBCF2026規程』

<https://jbcfroad.jp/regist/guide.html>

3. その他参加にあたっての注意事項

- (1) レーススタート時間、表彰式開始時間は、変更の可能性があるので注意すること。
- (2) 会場周辺の道路を走行される場合は道路交通法を厳守し、モラルを持ち、マナーを守って行動すること。
- (3) フレームプレートと計測タグを持ち帰ってしまった場合は早急に事業部 (race@jbcf.or.jp) まで連絡すること。
- (4) 予測できない事故や天候の変化により競技運営が不可能とレースディレクターが判断した場合、大会を中止または内容を変更する場合がある。この場合原則参加料は返金しない。
- (5) 緊急連絡先（大会期間中に限る。）
【JBCF事業部 携帯：090-6721-9874】

4. コミッセール等

レースディレクター : 力石 達也
チーフコミッセール : 森尻 展充
コミッセールパネル : 森尻 展充、齋藤 晃一郎、木内 舞

5-1. 会場（詳細一覧）

【開催地】 清原工業団地周辺での周回コース
(栃木県宇都宮市清原工業団地 1 4)

会場への交通案内

以下の大会HP及び清原体育館HPのアクセス情報も併せて御確認ください。

▼大会HP

<https://blitzen-roadrace.com/>

▼清原体育館HP

<https://www.utsunomiya-sponavi.or.jp/facility/02.html>

※車

【北関東自動車道「宇都宮上三川IC」から 9.3km】

※公共交通機関

LRT JR宇都宮駅よりライトライン宇都宮駅東口駅発
清原地区市民センター前駅 下車徒歩5分

バス JRバス関東

JR宇都宮駅（西口発）3番のりば「芳賀町役場・芳賀BT」行き
清原地区市民センター前駅 下車徒歩5分

【競技本部】 参照：P6 MAP②

【ライセンスコントロール】 JBCF本部テント
参照：P2 1.スケジュール、P6 MAP②

5-2. (詳細一覧)

【バイクチェック・サイン】 バイクチェックテント
※バイクチェック及びサインは、全選手に対し行う。 参照：P6MAP②

【マネージャーミーティング】

参加チームの代表等は、必ず出席すること。

なお、参加しない場合のペナルティはないものの、出席しないことによる不利益について、主催者は弁償しない。参照：P2 1.スケジュール

※1 各自の電波状況を良く確認すること。

※2 質問をする場合は、Zoom内の「チャット」または「ミュート解除」にて、発言すること。

«MTG URL» (RR&CR共通)

<https://us02web.zoom.us/j/87395211735?pwd=W6ataGsCIYu9cPG9K9USoCIHcYp5td.1>

ミーティング ID: 873 9521 1735

パスコード: 976584

【駐車場】

観戦者等 キヤノン駐車場 参照：P8 MAP④

メディア・取材 キヤノン駐車場 参照：P8 MAP④

【選手駐車場】

参加選手 キヤノン駐車場 参照：P8 MAP④

※駐車場開門は7:00～、時間を厳守すること。

なお、開門時間前に一般道において開門待ちの待機は、不可とする。

【JPT優先駐車場】

JPT TEAM PIT ZONE 参照：P6 MAP②

※1 各チーム代表者宛に「駐車証」案内をメールにて送付する。

※2 会場進入時に「駐車証」を確認するので、フロントガラスへの掲示を行うこと。

【大会運営関係者】 関係者駐車場 参照：P7 MAP③

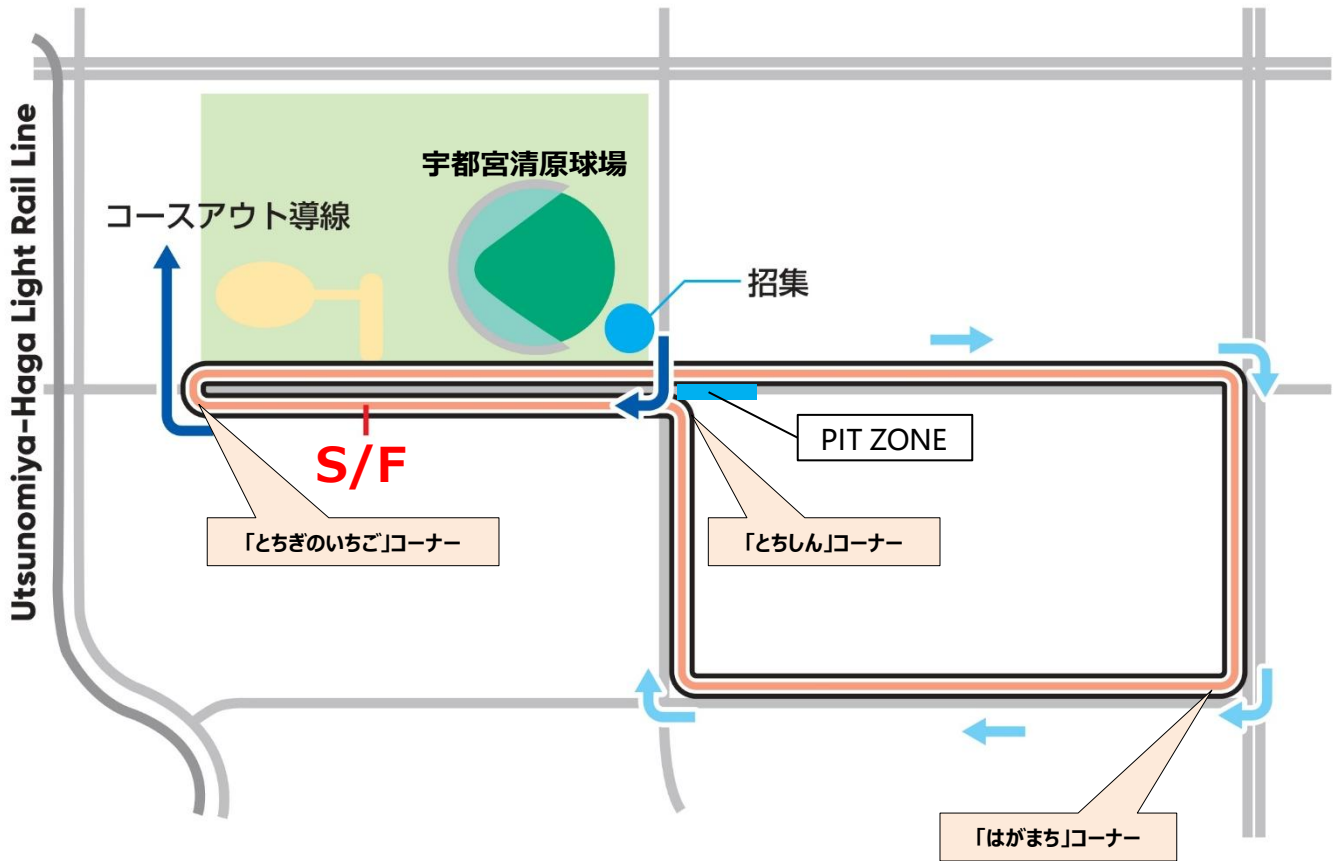
4/5
(日)

JBCF第3回 NTT東日本 宇都宮清原クリテリウム

MAP①

コースマップ

1Laps=2.4km





チーム名	
1	KINAN Racing Team
2	ヴィクトワール広島
3	HPCJC-BRIDGESTONE ANCHOR
4	CIEL BLEU KANOYA
5	京都産業大学
6	備後しまなみeNShare
7	ヴェロリアン松山
8	稲城FIETSクラスアクト
9	Sparkle Oita Racing Team
10	弱虫ペダル サイクリングチーム
11	NEXT TEST SET
12	TeamCyclersSNEL
13	イナメ信濃山形
14	VC FUKUOKA
15	群馬マンモスレーシング
16	レバンテフジ静岡
17	シマノレーシング
18	アヴニールサイクリング山梨
19	チームユーラシア - iRCタイヤ
20	Astemo宇都宮ブリツェン

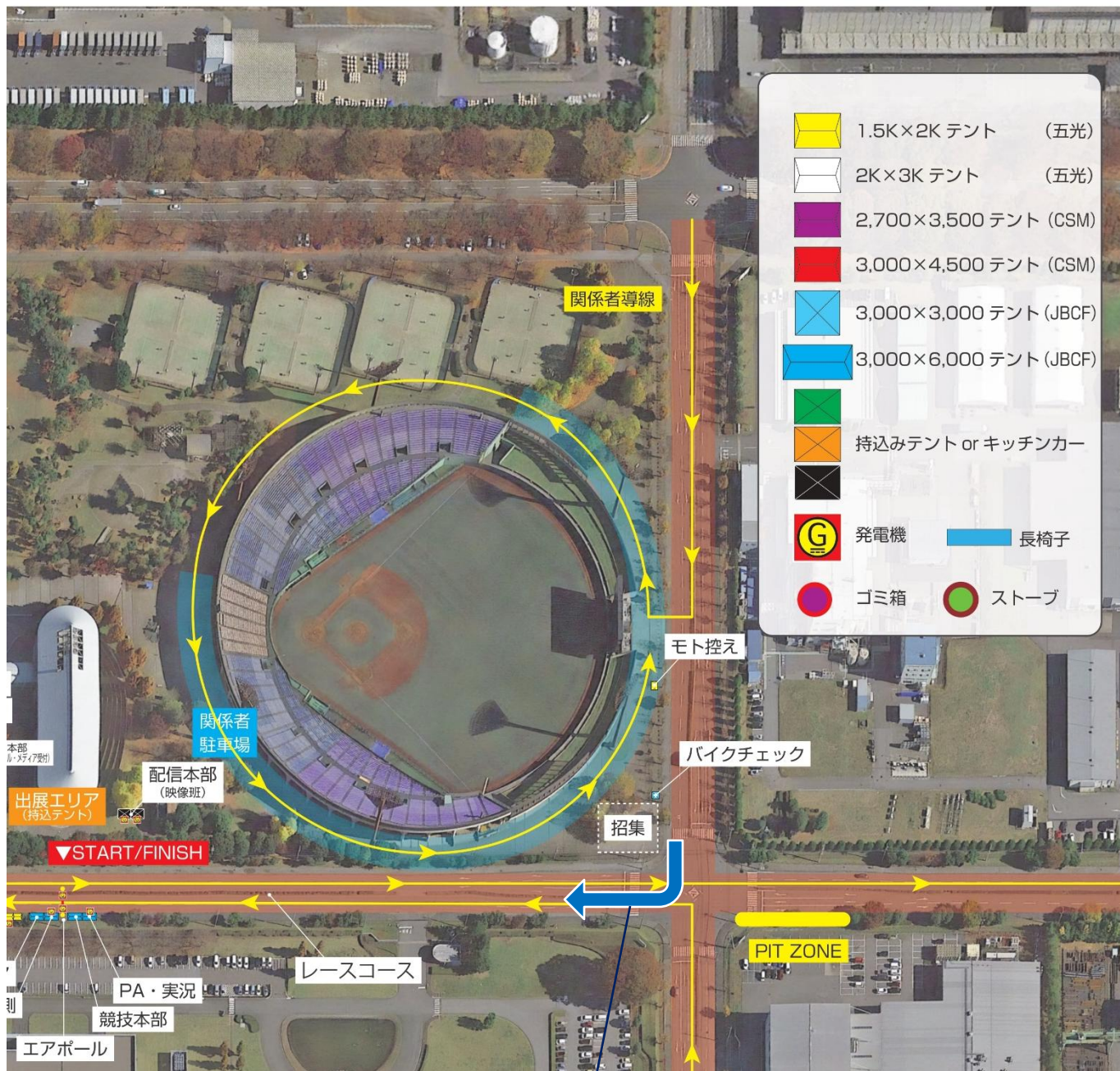
フィニッシュ後選手コースアウト導線

4/5
(日)

JBCF第3回 NTT東日本 宇都宮清原クテリウム

MAP③

会場レイアウト②



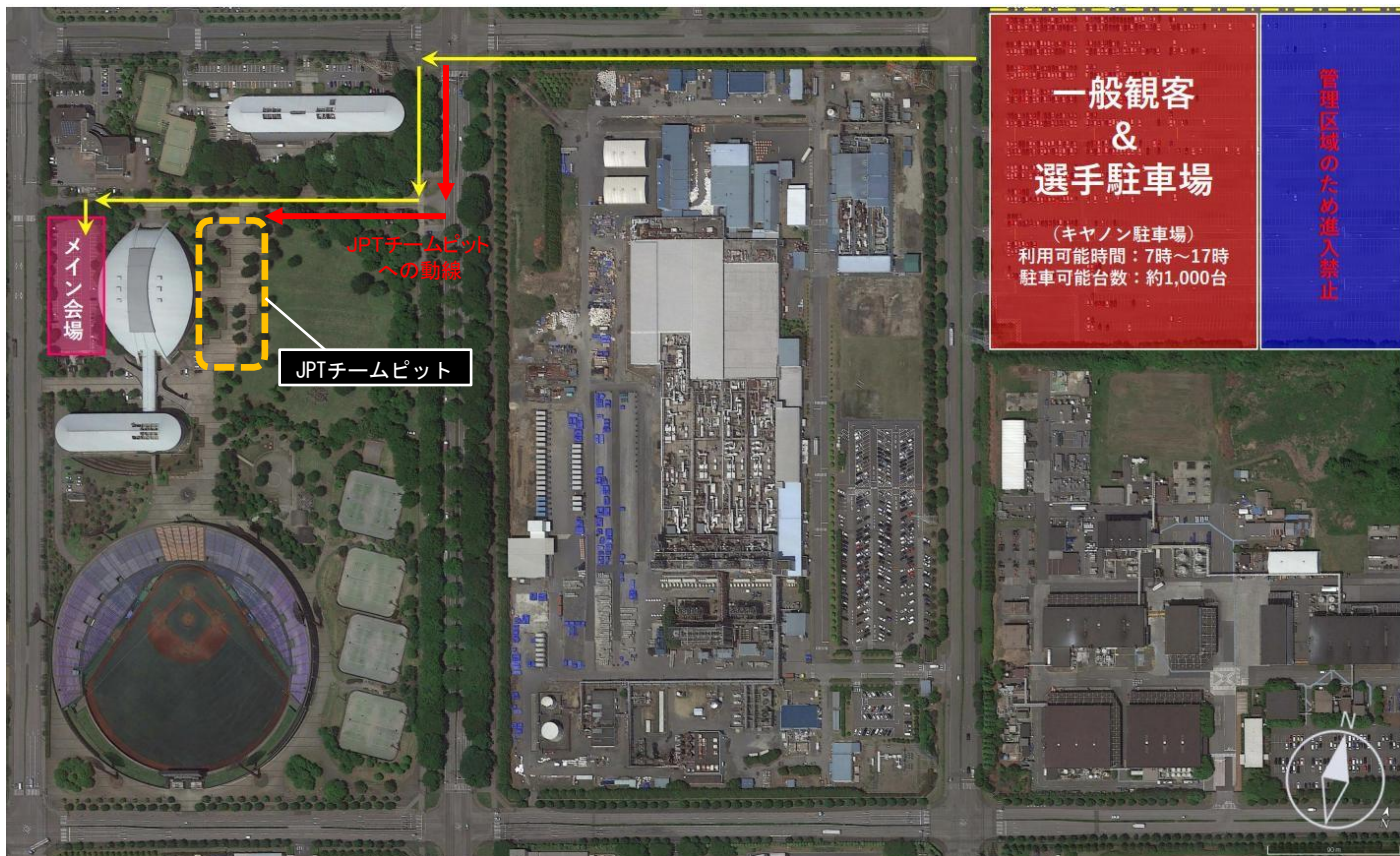
スタート前ラインナップ選手導線

4/5
(日)

JBCF第3回 NTT東日本 宇都宮清原クテリウム

MAP④

駐車場案内



—注意事項—

- ・テント、タープの設営は可能であるものの、台数に限りがあるため、譲り合って使用すること。
- ・園内路を走行する場合は、特に歩行者に注意して、走行すること。
- ・駐車場等での参加者同士のトラブルやメイン会場までの移動時の事故、指定された場所以外への駐車におけるトラブル等については、主催者はその責を負わない。

JBCF 第3回 NTT東日本 宇都宮清原クリテリウム 大会特別規則

Part1 General Aspects / 第1部 総務事項

A. JBCF 第3回 NTT東日本 宇都宮清原クリテリウム

JBCF 第3回 NTT東日本 宇都宮清原クリテリウムは、自転車を愛好する若人が、それぞれの分野において日頃鍛錬を重ねた技術と能力を競い合い、体力の向上及び健全な精神の滋養をはかり、自転車競技を通じて地域社会との交流に寄与することを目的とする。

B. 各チームのための車両

チームカーの運用は行わない。

C. 救急措置

競技中の負傷疾病については、現場救護所における応急処置は主催者にて用意をする。
以後の措置については参加者自身の責任によって行うこと。

Part2 Technical Aspects / 第2部 競技事項

ARTICLE 1. / 第1条 主催者

本大会は、最新のUCI、JCF競技規則集及び本大会特別規則（以下、「規則等」という。）並びに「JPT2026規程、JBCF2026規程（以下、「JBCF規程」という。）」により、JBCFが主催及び競技面を主管し、2026年4月5日に行われる。

ARTICLE 2. / 第2条 参加について

本大会は、「JBCF2026規程」に従い、2026年度JBCF加盟登録を完了し、大会実施要項の申込方法の通りにエントリーした選手及びJBCFが特別に認めた選手が参加できる。

ARTICLE 3. / 第3条 ランキング

本大会は、大会要項並びに第14条に記載の各カテゴリーに設定されたレイティングに従い、JBCF2026ロードレースポイント表に基づきポイントが付与される。

なお、付与されたポイントは、JBCF年間ランキングに反映される。

ARTICLE 4. / 第4条 大会本部、ライセンスコントロール、マネージャーミーティングについて

大会本部機能は、P6「MAP②」記載の「JBCF本部」とする。
ライセンスコントロールの場所と時間については、「P2 1.スケジュール」に記載の通りとする。

ARTICLE 5. / 第5条 各種情報とコミュニケ

競技結果と各種情報は、P6「MAP②」記載の「JBCF本部」、HP並びにSNS等にて掲載する。

ARTICLE 6. / 第6条 ラジオツアー

ラジオツアーは実施しない。

ARTICLE 7. / 第7条 検車・招集・出発

(1) バイクチェック（検車）及びサイン

選手は、参加する各カテゴリーのスタート15分前までに、P6「MAP②」記載の「バイクチェック」にて、バイクチェック（検車）を受けた後、スタート10分前までに出走サインを終えること。

(2) 招集等

バイクチェック及びサインの後、P6「MAP②」記載の招集エリアに集合すること。

(3) 出発

コースオープンの確認が取れた後、アッシャー等の指示に従い、招集エリアからスタートラインに移動する。

ARTICLE 8. / 第8条 ニュートラルサポート

ニュートラルサポートは、全カテゴリーにおいて行わない。

ARTICLE 9. / 第9条 飲食料の補給

飲食料等の補給は認めない。ただし、天候等により変更する場合がある。

ARTICLE 10. / 第10条 機材の補給

チームからの機材（バイクやホイール）交換は、原則P5 MAP①記載のPIT ZONEのみ全カテゴリーにおいて認める。その交換はコース進行方向右側で行うこととし、他選手の安全に配慮すること。また、レース随行車両が通過する為、コミッセールの指示に従うこと。

ARTICLE 11. / 第11条 タイムアウト

先頭より一定時間遅れた選手はDNFとする。コミッセールの指示に従うこと。

ARTICLE 12. / 第12条 スタート方式について

全カテゴリーマスドスタート方式とする

ARTICLE 13. / 第13条 棄権、失格について

失格、または棄権した選手は、競技を続けることはできない。

ARTICLE 14. / 第14条 表彰及びレーティング等

本大会においては、最終順位等について下表の通り表彰する。

開催日	カテゴリー	レーティング	対象		賞
4月5日 (日)	JCT	BRONZE	着順	1位～3位	賞状、副賞、地元賞
			ランキング	ツアーリーダー	リーダージャージ ・クリテリウムリーダー
			中間SP	10周回完了時先頭通過者 ※完走を条件とする	地元賞
			敢闘賞		地元賞
			ベストU23賞	U23で最も順位の良い選手	地元賞
			ベストチーム賞	各チーム上位3名の着順の計が 最も少ないチーム	地元賞
	E1	F	着順	1位～6位	賞状、地元賞、副賞(1～3位)
			ランキング	ツアーリーダー	リーダージャージ ・エリートリーダー ・U23リーダー ・U19リーダー
			中間SP	7周回完了時先頭通過者 ※完走を条件とする	地元賞
	E2	G	着順	1位～6位	賞状、地元賞、副賞(1～3位)
			中間SP	4周回完了時先頭通過者 ※完走を条件とする	地元賞
	E3	H	着順	1位～6位	賞状、地元賞、副賞(1～3位)
			中間SP	3周回完了時先頭通過者 ※完走を条件とする	
	F	G	着順	1位～3位	賞状、地元賞、副賞(1～3位)
			ランキング	ツアーリーダー	リーダージャージ ・フェミニンリーダー
中間SP			3周回完了時先頭通過者 ※完走を条件とする	地元賞	
M	H	着順	1位～6位	賞状、地元賞、副賞(1～3位)	
		ランキング	ツアーリーダー	リーダージャージ ・マスターズリーダー	
		中間SP	3周回完了時先頭通過者 ※完走を条件とする	地元賞	

- ※ 1 各カテゴリーにおいて、出走人数が5名以下の場合は、1位のみを表彰する。
- ※ 2 入賞対象者は必ず表彰式に出席し、出席不能な場合は代理を立てること。
- ※ 3 選手は主催者によって企画された種々の公式セレモニーに正しい服装で出席することを義務付ける。また、表彰対象者は登壇時にチームジャージ着用を義務付ける。
- ※ 4 レース進行状況により、開始/終了時刻が変動する可能性がある為、表彰対象選手・チーム等は、会場アナウンスに注意すること。

ARTICLE 15. / 第15条 ペナルティ

ペナルティは、UCI/JCF規則による。

ARTICLE 16. / 第16条 レース中断・キャンセルについて

予測できない事故や天候の変化により競技運営が不可能とレースディレクター等が判断した場合、大会を中止または内容を変更することがある。この場合の参加料は原則返金しない。スケジュール等は変更する必要があるため、必ず最新のテクニカルガイド及びコミュニケを確認すること。

なお、レースがキャンセルされた場合は、完走ポイントのみ付与する

ARTICLE 17. / 第17条 アンチドーピング

本大会参加者（18歳未満の競技者を含む。以下同じ）は、本大会にエントリーした時点で日本アンチ・ドーピング規程にしたがい、ドーピング・コントロール手続の対象となることに同意したものとみなす。また、18歳未満の競技者については、本大会への参加により親権者の同意を得たものとみなす。

ARTICLE 18. / 第18条 ニュートラリゼーションについて

(1) 各カテゴリーのレースにおいて、1周回のニュートラリゼーションを認める。

ただし、地上または移動コミッセルにより認定を受けない場合はニュートラリゼーションを認めない。
復帰する際には、コミッセルの指示に従うこと。

(2) 適用条件は、「正当な落車」「パンク」「自転車の重要な部分の破損」のみに限られ、その他の理由（変速不良、体調の悪化等）では、ニュートラリゼーションは認められない。

(3) 残り3周回（残距離7.2km）以後は、ニュートラリゼーションの適用を認めない。

(4) ニュートラリゼーションより復帰した直後のスプリント賞は、適用外とする。