



JBCF 第3回 志布志クリテリウム

TECHNICAL GUIDEBOOK



大会実施概要 OUTLINE OF THE EVENT Ver-20250210

- ◆開催日 2025年2月23日（日）
- ◆開催地 志布志しおかげ公園（鹿児島県志布志市志布志町安楽296-1）左回り
- ◆主催 JBCF（一般社団法人 全日本実業団自転車競技連盟）
- ◆主管 JBCF（一般社団法人 全日本実業団自転車競技連盟）
- ◆ツアー協賛 シマノセールス（株） / パナソニックサイクルテック（株） / （株）あさひ
（一社）自転車協会 / （株）パールイズミ / 弱虫ペダル / （株）オージーケーカプト
- ◆共催 鹿児島県自転車競技連盟 / 志布志市 / 鹿屋市 / 肝付町
- ◆後援 鹿児島県
- ◆協力 医療法人青仁会池田病院

1.スケジュール

内容	開始-終了予定時刻	備考
2月22日（土）		
マネージャーミーティング	18:00 - 18:15	ZOOMのみ
2月23日（日）		
交通規制	6:30 - 16:00	
ライセンスコントロール（選手、TA等）	7:00 - 10:30	JBCF 本部テント E3は7:30まで、 M、JCTは8:00まで 以降、各カテゴリーのスタート時刻 90分前まで受付可能
コミッセル等ミーティング	7:30 - 7:45	JBCF本部テント
試走	7:10 - 7:30	コースインは7:25まで
バイクチェック	参加カテゴリーにおける スタート時刻15分前まで	全カテゴリー共通
出走サイン	参加カテゴリーにおける スタート時刻10分前まで	全カテゴリー共通
E3 2.9km× 8周 = 23.2km	8:00 - 8:35	2.9kmコース
M 2.9km× 8周 = 23.2km	8:45 - 9:20	〃
JCT 予選1組 2.9km× 5周 = 14.5km	9:30 - 9:55	〃
表彰式（E3、M）	9:35 - 9:50	表彰エリア
JCT 予選2組 2.9km× 5周 = 14.5km	10:00 - 10:25	2.9kmコース
E2 2.9km×10周 = 29.0km	10:30 - 11:15	〃
表彰式（E2）	11:30 - 11:40	表彰エリア
F 2.9km×10周 = 29.0km	12:00 - 12:50	2.9kmコース
JCT決勝 2.9km×17周 = 49.3km	13:00 - 14:15	〃
表彰式（F、JCT）	14:30 - 14:45	表彰エリア

【注記】

予測できない事故や天候の変化により競技運営が不可能とレースディレクター等が判断した場合、大会を中止または内容を変更することがある。この場合の参加料は原則返金しない。スケジュールは変更する必要があるため、最終のスケジュールはテクニカルガイドおよびコミュニケを必ず確認すること。

2.競技規則

最新のUCI、JCF競技規則集及び本大会特別規則（以下「規則等」という。）並びに「JBCF2025規程（以下「JBCF規程」という。）」により運営する。

『JCF競技規則集』

<https://jcf.or.jp/road/rule/>

『JPT規程2025、JBCF規程2025』

<https://www.jbcf.or.jp/membership/guide/>

3.その他参加にあたっての注意事項

- (1) レーススタート時間、表彰式開始時間は、変更の可能性があるので注意すること。
- (2) 会場周辺の道路を走行される場合は道路交通法を厳守し、モラルを持ち、マナーを守って行動すること。
- (3) フレームプレートと計測タグを持ち帰ってしまった場合は早急に事業部 (race@jbcf.or.jp) まで連絡すること。
- (4) 予測できない事故や天候の変化により競技運営が不可能とレースディレクターが判断した場合、大会を中止または内容を変更する場合がある。
この場合原則参加料は返金しない。
- (5) 緊急連絡先（大会期間中に限る。）
【JBCF事業部 携帯：090-6721-9874】

4.コミッセール等

レースディレクター：カ石 達也

チーフコミッセール：平 武

コミッセールパネル：平 武 / 岡和田 真治 / 見崎 仁郎

5-1.会場（詳細一覧）

【開催地】 志布志しおかぜ公園特設コース 2.9km／1周（右回り）
（鹿児島県志布志市志布志町安楽296-1）

会場への交通案内

※車で

【東九州自動車道 志布志IC 約10分（5 km）】

※JR日南線（志布志駅より会場までシャトルバス有り）徒歩35分

【競技本部】 OFFICIAL ZONE 1 しおかぜ公園駐車場（参照：P6 MAP②）

【ライセンスコントロール】 JBCF本部テント OFFICIAL ZONE 1
参照：P2 1.スケジュール、P6 MAP②

5-2. (詳細一覧)

【バイクチェック・サイン】 検車/サイン tent OFFICIAL ZONE2

※バイクチェック及びサインは、全選手に対し行う。 参照：P6MAP②

【マネージャーミーティング】

参加チームの代表等は、必ず出席すること。

なお、参加しない場合のペナルティはないものの、出席しないことによる不利益について、主催者は弁償しない。参照：P2 1.スケジュール

※ 1 各自の電波状況を良く確認すること。

※ 2 質問をする場合は、Zoom内の「チャット」または「ミュート解除」にて、発言すること。

◀**MTG URL**▶ (RR&CR共通)

<https://us02web.zoom.us/j/89137107245?pwd=asmTc7OEdOHTIb59o6x6ZUPAr1mOl8.1>

ミーティング ID: 891 3710 7245

パスコード: 456402

【駐車場】

観戦者等 参照：P7 MAP④

メディア・取材 参照：P6 MAP②、P7 MAP④、P8 MAP⑥

【選手駐車場】

参加選手 参照：P7 MAP④、P8 MAP⑥

※ 1 参加チームにおいては、各チーム代表者宛に「駐車証」案内をメールにて送付する。

※ 2 「駐車証」を確認するので、フロントガラスへの掲示を行うこと。

※ 3 P7の注意事項を各自参照のこと。

【JPT優先駐車場】

JPT TEAM PIT ZONE 参照：P8 MAP⑤・⑥

※ 1 各チーム代表者宛に「駐車証」案内をメールにて送付する。

※ 2 コース進入時に「駐車証」を確認するので、フロントガラスへの掲示を行うこと。

【大会運営関係者】 参照：P6 MAP②、P7 MAP④、P8 MAP⑥

2/23
(日)

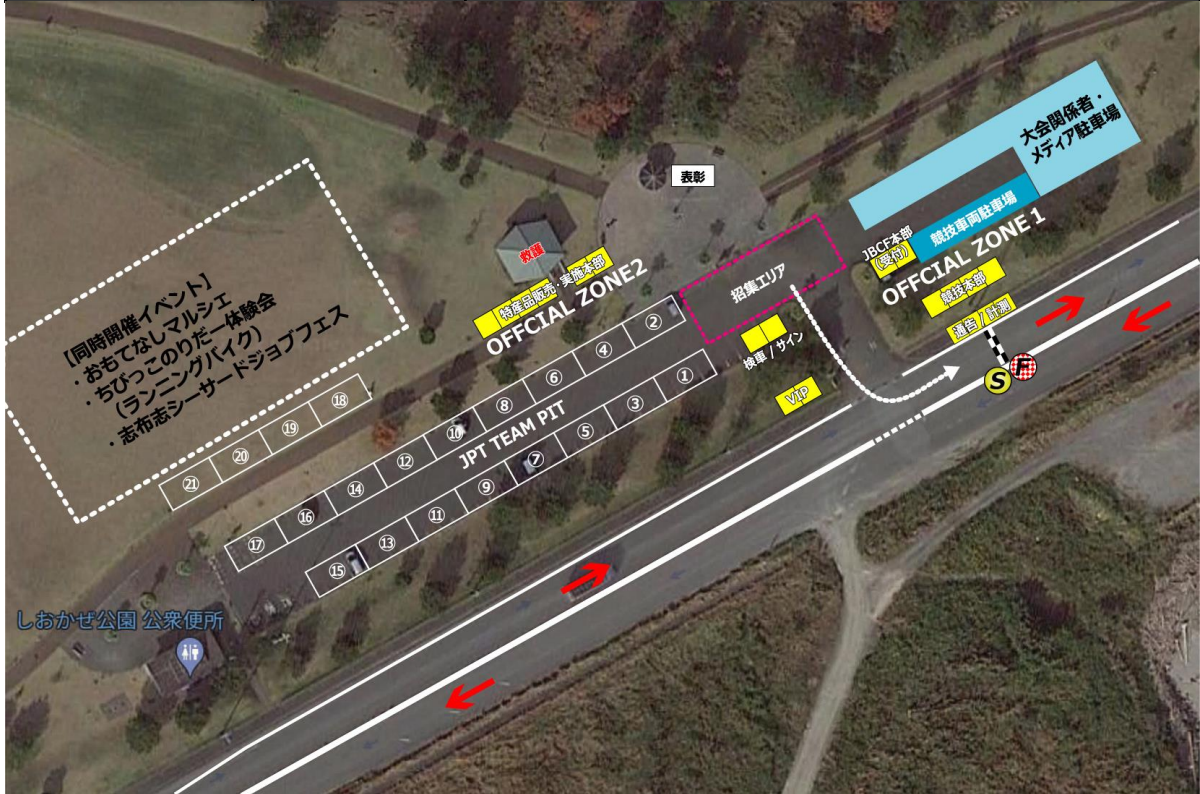
JBCF 第3回 志布志クリテリウム

MAP①

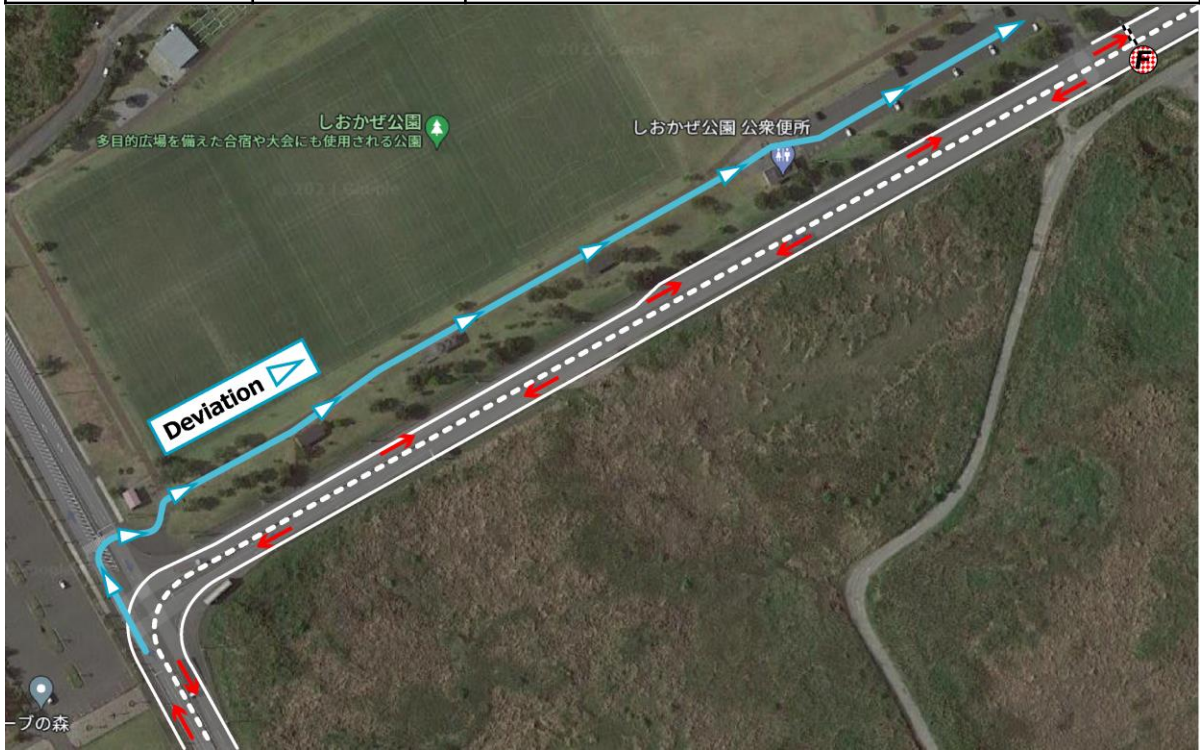
コースマップ



2/23 (日)	JBCF 第3回 志布志クリテリウム	
	MAP②	会場レイアウト (しおかぜ公園駐車場 OFFICIAL ZONE1・2)



2/23 (日)	JBCF 第3回 志布志クリテリウム	
	MAP③	Deviation / 選手導線



2/23
(日)

JBCF 第3回 志布志クテリウム

MAP④

会場レイアウト (選手駐車場)



P 1 : 大会関係者、メディア、JPT優先駐車場 (※要 車両証)

P 2 : 選手駐車場 (※要 車両証)

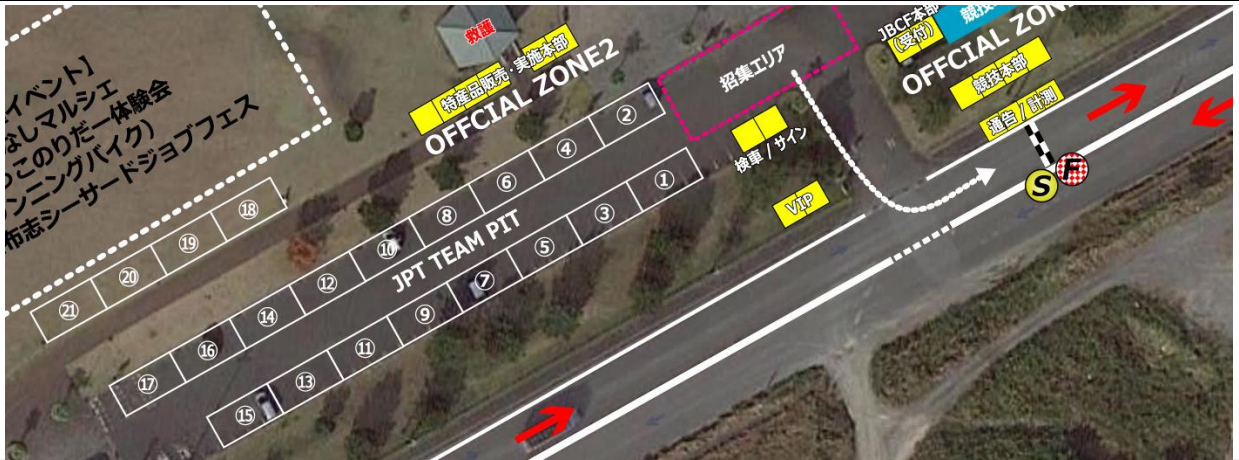
P 3 : 選手駐車場、一般 (観戦者) 駐車場

P 4 : 選手駐車場、一般 (観戦者) 駐車場 / その他 : JR志布志駅前市営駐車場 (シャトルバス有り)

【注意事項】

- ※ 1 「P1」駐車場 (メイン会場) へは、JPT以外の選手・チーム関係者の進入は出来ない。
チーム関係者は配信された「車両証」を車両の見える位置に提示すること。
- ※ 2 「P1」JPT優先駐車場は、各チーム車両4台分のスペースとする。
それ以上の車両の乗り入れ・駐車は不可 とし、人員及び機材等の搬入において、一時的に停車することも認めない。(コース外の規制エリア付近までは可)
- ※ 3 「P1」、「P2」への進入経路は、それぞれ異なるため注意すること。(参照 : P8 MAP⑥)
また、交通規制区間内へ進入するため、「車両証」を掲示しない車両の進入は一切不可とする。
- ※ 4 「P2」への進入に際し、道路構造上、反対車線からのアプローチをとるため、警備員係員の指示に従うこと。
- ※ 5 駐車場内における事故、トラブル等に関し、主催者側では一切の責任を負わない。
- ※ 6 各駐車場とも、台数に限りがあるため、譲り合って使用すること。
- ※ 7 駐車場から、OFFICIAL ZONE等への移動における自転車の乗車は、コース上以外可とする。
移動の際は、コース脇の歩道、及び園内道を使用すること。(公園内の芝生への進入は禁止する。)
歩道や園内道路は、大会関係者以外の方の利用者もいるため、走行の際はモラルを持った行動を行うこと。
- ※ 8 ゴミは各自、チームで必ず持ち帰ること。公園内のゴミ箱の使用は禁止する。
- ※ 9 公園内の施設を何らかの事情で損壊した場合は、速やかに主催者 (大会本部) に申し出ること。
- ※ 10 試走時間やレース外の公道走行については、交通法規を遵守の上、走行すること。
- ※ 11 大会期間中は、一般利用者も多いため、指定された場所以外の使用を禁止する。

2/23 (日)	JBCF 第3回 志布志クリテリウム	
	MAP⑤	JPT TEAM PIT



①	シマレーシングチーム	⑧	KINAN Racing Team	⑮	ヴェロリアン松山
②	群馬グリフィンレーシングチーム	⑨	TeamCyclersSNEL	⑯	チームユーラシア - iRCタイヤ
③	TEAM BRIDGESTONE Cycling	⑩	CIEL BLEU KANOYA	⑰	備後しまなみeNShare
④	マトリックスパワータグ	⑪	弱虫ベダルサイクリングチーム	⑱	Bellmare Racing Team
⑤	ヴィクトワール広島	⑫	Sparkle Oita Racing Team	⑲	イナメ信濃山形
⑥	宇都宮ブリッツェン	⑬	アヴェニールサイクリング山梨	⑳	京都産業大学
⑦	愛三工業レーシングチーム	⑭	レバンテフジ静岡	㉑	稲城FIETSクラスアクト

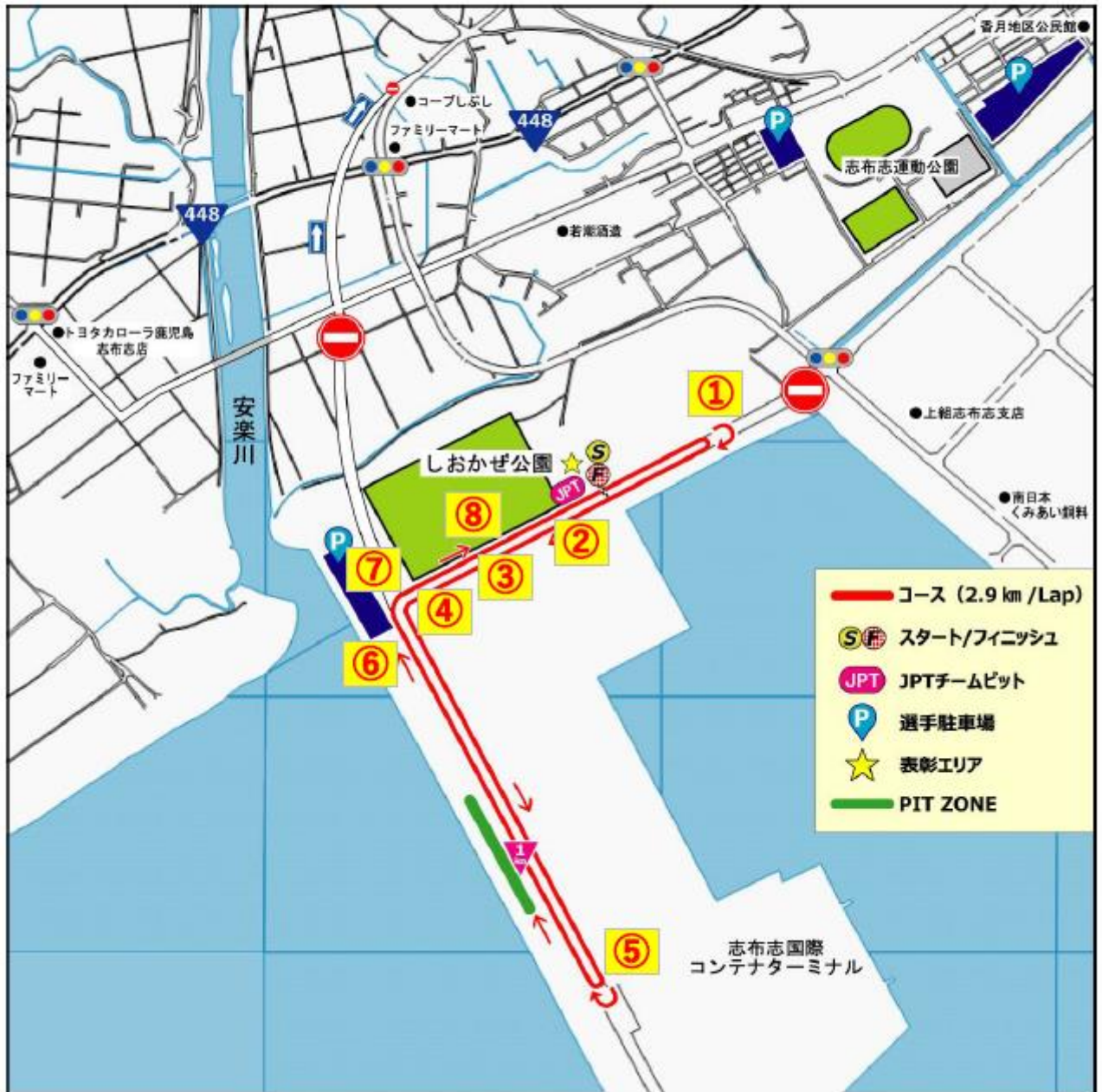
2/25 (日)	JBCF 第3回 志布志クリテリウム	
	MAP⑥	進入経路P1 (OFFICIAL ZONE/JPT TEAM PIT) 及びP2



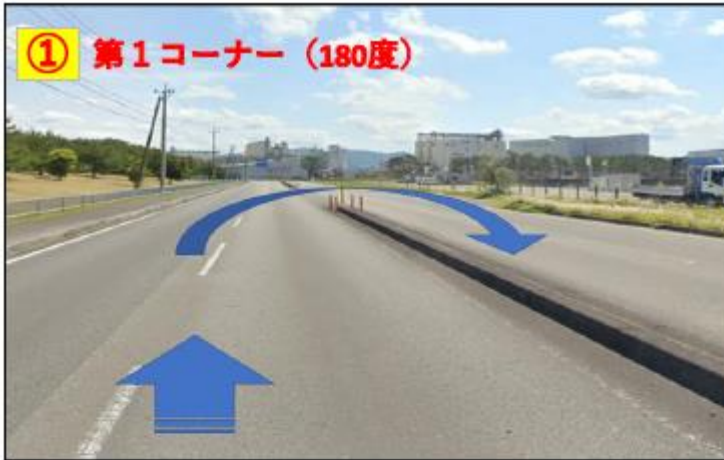
通行規制：6時30分～16時
P1-----大会関係者・メディア・JPT
P2-----選手 (JET/JFT/JMT/JYT)
※警備員・係員への車両証の掲示が必要。
※一時的に進入できない時間帯も有る。

JBCFロードシリーズ2025 志布志クリテリウム「走行注意箇所」

1. 番号①～⑧の箇所については、180°ターンや幅員減少（2車線→1車線）となるため、走行する際は注意すること。
2. コース上には、走行上の安全を最優先するためフェンス及び▲コーンなど仮設物が設置してある。
3. ⑥～⑦は最終コーナー手前（約70m）からコースを絞るため、特に注意が必要である。



《注意箇所詳細》



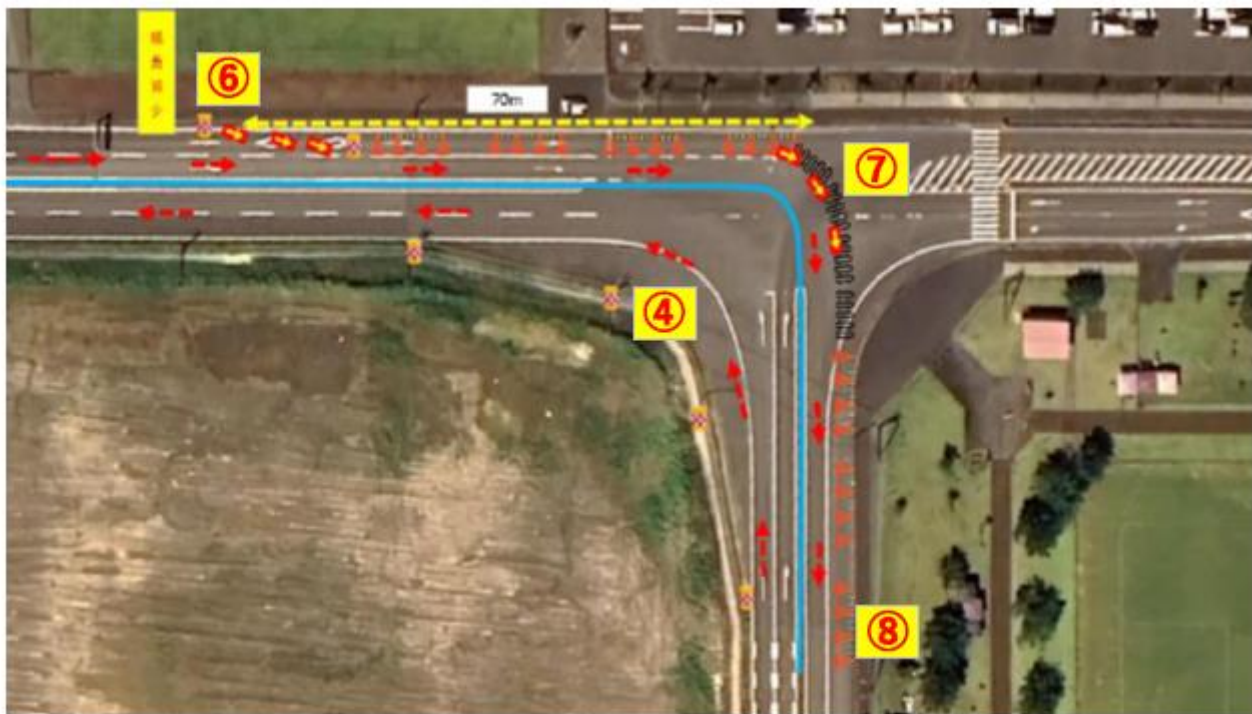
S/Fから約200m最初のUターン箇所



幅員減少区間 (2車線から1車線へ)



幅員拡幅区間 (1車線から2車線へ)



④ 第2コーナー (左直角)

⑤ 第3コーナー (180度)

⑥ 幅員減少区間 最終コーナー手前 (約70m) より、2車線→1車線へ。

⑦ 第4最終コーナー ⑥～⑦は1車線のみ

⑧ 幅員拡張 (1車線から2車線へ) ※フィニッシュまで150m

JBCF 第3回 志布志クリテリウム 大会特別規則

Part1 General Aspects / 第1部 総務事項

A. JBCF 第3回 志布志クリテリウム

JBCF 第3回 志布志クリテリウムは、自転車を愛好する若人が、それぞれの分野において日頃鍛錬を重ねた技術と能力を競い合い、体力の向上及び健全な精神の滋養をはかり、自転車競技を通じて地域社会との交流に寄与することを目的とする。

B. 各チームのための車両

チームカーの運用は行わない。

C. 救急措置

休日当番医・夜間救急の問合せ先について（志布志市ホームページ）

<https://www.city.shibushi.lg.jp/soshiki/9/2300.html>

※状況により別の病院へ搬送される場合がある。また、会場の救護所では応急処置のみとする。

Part2 Technical Aspects / 第2部 競技事項

ARTICLE 1. / 第1条 主催者

本大会は、最新のUCI、JCF競技規則集及び本大会特別規則（以下、「規則等」という。）並びに「JPT規程2025、JBCF規程2025（以下、「JBCF規程」という。）」により、JBCFが主催及び競技面を主管し、2025年2月23日に行われる。

ARTICLE 2. / 第2条 参加について

本大会は、「JBCF規程2025」に従い、2025年度JBCF加盟登録を完了し、大会実施要項の申込方法の通りにエントリーした選手及びJBCFが特別に認めた選手が参加できる。

ARTICLE 3. / 第3条 ランキング

本大会は、大会要項並びに第14条に記載の各カテゴリーに設定されたレーティングに従い、JBCF2025ロードレースポイント表に基づきポイントが付与される。

なお、付与されたポイントは、JBCF年間ランキングに反映される。

ARTICLE 4. / 第4条 大会本部、ライセンスコントロール、マネージャーミーティングについて

大会本部機能は、P6「MAP②」記載の「JBCF本部」とする。

ライセンスコントロールの場所と時間については、「P2 1.スケジュール」に記載の通りとする。

ARTICLE 5. / 第5条 各種情報とコミュニケ

競技結果と各種情報は、P6「MAP②」記載の「JBCF本部」、HP並びにSNS等にて掲載する。

ARTICLE 6. / 第6条 ラジオツアー

ラジオツアーは実施しない。

ARTICLE 7. / 第7条 検車・招集・出発

(1) 検車及びサイン

選手は、参加する各カテゴリーのスタート15分前までに、P6 MAP②記載のOFFICIAL ZONE 2「検車/サイン」にて、バイクチェック（検車）を受けた後、スタート10分前までに出走サインを終えること。

なお、ギア比規制があるカテゴリーに所属する選手が、各レースの表彰対象の着順（1～6位）を受けた際は、フィニッシュ後に必ずギア比チェックを実施する。コミッセル等の指示に従うこと。

(2) 招集等

検車後、P6 MAP②記載の招集エリアに集合すること。

(3) 出発

コースオープンの確認が取れた後、アッシャー等の指示に従い、招集エリアからスタートラインに移動する。

ARTICLE 8. / 第8条 ニュートラルサポート

ニュートラルサポートは、全カテゴリーにおいて行わない。

ARTICLE 9. / 第9条 飲食料の補給

飲食料等の補給は認めない。ただし、天候等により変更する場合がある。

ARTICLE 10. / 第10条 機材の補給

チームからの機材（バイクやホイール）交換は、P5 MAP①記載のPIT ZONEのみ全カテゴリー認める。その交換は、原則コース進行方向左側で行うこととし、他選手の安全に配慮すること。また、車両が通過することがある為、コミッセルの指示に従うこと。

ARTICLE 11. / 第11条 タイムアウト

原則として周回遅れ及び周回遅れとなることが見込まれる選手はDNFとする。DNFの宣告は地上コミッセルまたはモトコミッセルが行う。また、競技管理上、周回遅れ以外の選手のDNF宣告をすることもある。コミッセルの指示に従うこと。

ARTICLE 12. / 第12条 スタート方式について

全カテゴリー、ローリングスタートとする。コミッセル等の指示に従うこと。ローリング中の事故による正式スタートの延期は原則として行わない。ただし、複数の選手が絡む落車等の事案が起きた場合は、協議のうえ決定する。

ARTICLE 13. / 第13条 棄権、失格について

失格、または棄権した選手は、競技を続けることはできない。

ARTICLE 14. / 第14条 表彰及びレーティング等

本大会においては、最終順位等について下表の通り表彰される。

開催日	カテゴリー	レーティング	対象	賞	
2月23日 (日)	JCT	BRONZE	着順	1位～3位、	賞状 副賞 地元賞
			ランキング	ツアーリーダー	リーダージャージ ・スプリントリーダー
			週回賞	2 周回目以降、 3,5,7,9,11,13,15周回	地元賞
			鹿児島賞	完了時の先頭通過者 県にゆかりのある選手 最上位	地元賞
	F	G	着順	1 位～3位	賞状 副賞 地元賞
			ランキング	ツアーリーダー	リーダージャージ ・フェミニンリーダー
			中間SP	4周回完了時の先頭通過者	地元賞
	M	G	着順	1 位～6位	賞状 副賞(1～3位) 地元賞
			ランキング	ツアーリーダー	リーダージャージ ・マスターズリーダー
			中間SP	4周回完了時の先頭通過者	地元賞
	E2 E3	G	着順	1 位～6位	賞状 副賞(1～3位) 地元賞
			中間SP	4周回完了時の先頭通過者	地元賞

- ※ 1 各カテゴリーにおいて、出走人数が 5 名以下の場合、1 位のみを表彰する。
- ※ 2 入賞対象者は必ず表彰式に出席し、出席不能な場合は代理を立てること。
- ※ 3 選手は主催者によって企画された種々の公式セレモニーに正しい服装で出席することを義務付ける。
また、表彰対象者は登壇時のチームジャージ着用を義務付ける。
- ※ 4 レース進行状況により、開始/終了時刻が変動する可能性がある為、表彰対象選手・チーム等は、会場アナウンスに注意すること。

ARTICLE 15. / 第15条 ペナルティ

ペナルティは、UCI/JCF規則による。

ARTICLE 16. / 第16条 レース中断・キャンセルについて

予測できない事故や天候の変化により競技運営が不可能とレースディレクター等が判断した場合、大会を中止または内容を変更することがある。この場合の参加料は原則返金しない。スケジュール等に変更する必要があるため、必ず最新のテクニカルガイドおよびコミニケを確認すること。

なお、レースがキャンセルされた場合は、完走ポイントのみ付与する

ARTICLE 17. / 第17条 アンチドーピング

本大会参加者（18歳未満の競技者を含む。以下同じ）は、本大会にエントリーした時点で日本アンチドーピング規程にしたがい、ドーピング・コントロール手続の対象となることに同意したものとみなす。また、18歳未満の競技者については、本大会への参加により親権者の同意を得たものとみなす。

ARTICLE 18. / 第18条 ギア比規制について

規則等により、本レースへ参加するユースカテゴリー（定義は下段参照）の選手については、以下のとおりギア比の制限を行うものの、その機材を準備できない場合は、対象外ギアを使用しない誓約をすることで参加を認める。対象者はエントリー時点でこれに誓約したものとみなす。（2024年4月JCF主催チャレンジロードレースの運用に準拠）

ユース1：7.01m (ex. 52T×16T, 46T×14T)

※参照：JCF競技規則集 付表2-4より。

【各カテゴリーの定義】

ユース1（Y1、U17）（2025年に16、15歳の誕生日を迎える、2009年、2010年生まれの者）

ユース（U15）（2025年に14、13歳の誕生日を迎える、2011年、2012年生まれの者）

ARTICLE 19. / 第19条 ニュートラリゼーションについて

(1)各カテゴリーのレースにおいて、1周回のニュートラリゼーションを認める。

ただし、地上または移動コミニセルにより認定を受けない場合はニュートラリゼーションを認めない。

復帰する際には、コミニセルの指示に従うこと。

(2)適用条件は、「正当な落車」「パンク」「自転車の重要な部分の破損」のみに限られ、その他の理由（変速不良、体調の悪化等）では、ニュートラリゼーションは認められない。

(3)残り2周回（残距離5.8km）以後はニュートラリゼーションを認めない。

付表2-4:ギア比制限・ロード種目

ユースカテゴリー以下の選手に適用（U17カテゴリー以下は、JCFが定める規則による。）

27'		REAR SPROCKET					
		11	12	13	14	15	16
C H A I N R I N G	54	10.410	9.543	8.809	8.179	7.634	7.157
	53	10.217	9.366	8.645	8.028	7.493	7.024
	52	10.025	9.189	8.482	7.876	7.351	6.892
	51	9.832	9.012	8.319	7.725	7.210	6.759
	50	9.639	8.836	8.156	7.574	7.069	6.627
	49	9.446	8.659	7.993	7.422	6.927	6.494
	48	9.253	8.482	7.830	7.271	6.786	6.362
	47	9.061	8.306	7.667	7.119	6.644	6.229
	46	8.868	8.129	7.504	6.968	6.503	6.097

26'		REAR SPROCKET					
		11	12	13	14	15	16
C H A I N R I N G	54	9.639	8.836	8.156	7.574	7.069	6.627
	53	9.461	8.672	8.005	7.433	6.938	6.504
	52	9.282	8.509	7.854	7.293	6.807	6.381
	51	9.104	8.345	7.703	7.153	6.676	6.259
	50	8.925	8.181	7.552	7.013	6.545	6.136
	49	8.747	8.018	7.401	6.872	6.414	6.013
	48	8.568	7.854	7.250	6.732	6.283	5.891
	47	8.390	7.690	7.099	6.592	6.152	5.768
	46	8.211	7.527	6.948	6.452	6.021	5.645

24'		REAR SPROCKET					
		11	12	13	14	15	16
C H A I N R I N G	54	8.760	8.030	7.412	6.883	6.424	6.022
	53	8.598	7.881	7.275	6.755	6.305	5.911
	52	8.435	7.733	7.138	6.628	6.186	5.799
	51	8.273	7.584	7.000	6.500	6.067	5.688
	50	8.111	7.435	6.863	6.373	5.948	5.576
	49	7.949	7.286	6.726	6.246	5.829	5.465
	48	7.787	7.138	6.589	6.118	5.710	5.353
	47	7.624	6.989	6.451	5.991	5.591	5.242
	46	7.462	6.840	6.314	5.863	5.472	5.130

16歳以下 (U17)	7.01 m	2023年1月1日より
14歳以下 (U15)	6.10 m	
12歳以下 (U13)	5.66 m	