



# 第15回 JBCF 伊吹山ドライブウェイヒルクライム

## TECHNICAL GUIDEBOOK



### 大会実施概要

#### OUTLINE OF THE EVENT

Ver-240409

- ◆開催日 2024年4月14日（日）
- ◆開催地 伊吹山ドライブウェイ
- ◆主催 JBCF（一般社団法人全日本実業団自転車競技連盟）
- ◆後援 関ヶ原町
- ◆主管 JBCF（一般社団法人 全日本実業団自転車競技連盟）
- ◆ツアー協賛 (株)シマノ / シマノセールス(株) / パナソニックサイクルテック(株) / (株)あさひ / (一社)自転車協会 / (株)パールイズミ / 弱虫ペダル / (株)オージーケーカプト
- ◆協力 日本メナード化粧品(株) / (株)関ヶ原製作所

## 1.スケジュール

内容	開始-終了予定時刻	備考
4月14日（日）		
開門	7:30	メナードランド跡地
一般参加者受付	7:30	メナードランド跡地 JBCF本部テント
荷物受付（一般）	8:00 - 9:00	ドライブウェイ入口
役員ミーティング	8:15 - 8:30	メナードランド跡地
一般/男子A	9:30	全長10～15km
一般/女子（中高生・一般）	9:32	〃
一般/男子B(23～29歳)	9:36	〃
一般/男子C(30～39歳)	9:38	〃
一般/男子D(40～49歳)	9:40	〃
一般/男子E(50～59歳)	9:42	〃
一般/男子F(60歳～)	9:44	〃
一般開門	11:00	10.7km地点
フィニッシュ制限時間	11:30	
下山開始	11:45	
一般表彰式	12:30- 13:00	メナードランド跡地
選手ライセンスコントロール （全カテゴリー）	10:00 - 11:30	メナードランド跡地 JBCF本部テント
マネージャーミーティング	12:30 - 12:45	全カテゴリー 伊吹山ドライブウェイ事務所上 駐車場
荷物受付（JBCF）	12:30 - 13:00	ドライブウェイ入口
E1	13:30	全長10～15km
F	13:32	〃
E2	13:36	〃
E3	13:38	〃
Y1/Y2	13:40	〃
M	13:42	〃
JBCF開門	14:30	10.7km地点
フィニッシュ制限時間	15:00	〃
下山開始（予定）	15:10	〃
表彰式	16:00 - 16:30	メナードランド跡地

## 2.競技規則

UCI及び（公財）日本自転車競技連盟(JCF)の規則並びに本大会特別規則に加え、（一社）全日本実業団自転車競技連盟(JBCF)が定める規定等により運営する。

『JCF競技規則集』

<https://jcf.or.jp/road/rule/>

『JBCF規程2024』

<https://www.jbcf.or.jp/membership/guide/>

## 3.その他参加にあたっての注意事項

- (1) レーススタート時刻、表彰式開始時刻は、変更の可能性があるので注意すること。
- (2) 会場周辺の道路を走行する場合は、道路交通法を厳守し、マナーを守りモラルをもって行動すること。
- (3) フレームプレートと計測タグを持ち帰ってしまった場合は早急にJBCF事業部 ([race@jbcf.or.jp](mailto:race@jbcf.or.jp)) まで連絡すること。
- (4) 予測できない事故や天候の変化により競技運営が不可能とレースディレクターが判断した場合、大会を中止または内容を変更する場合がある。この場合、原則として参加料は返金しない。
- (5) 緊急連絡先（大会期間中に限る。）  
【JBCF事業部 携帯：090-6721-9874】

## 4.コミッセル等

レースディレクター：カ石達也

チーフコミッセル：高木朋治

コミッセルパネル：加藤明人、田阪正太郎

## 5-1.会場（詳細一覧）

【会場】

伊吹山ドライブウェイ

〒521-0312 滋賀県米原市上野 TEL: 0584-43-1155

※カーナビの設定は、上記電話番号（伊吹山ドライブウェイ管理事務所）が便利です。

伊吹山ドライブウェイ（料金所周辺）への交通案内

\*お車で

【名神関ヶ原I.Cから約5分】

【北陸自動車道長浜I.Cから約23分】

\*電車で

【東海道新幹線 - JR東海道本線】

名古屋駅⇒関ヶ原駅

関ヶ原駅からタクシー利用（駅～料金所まで約3km）

※関ヶ原駅発伊吹山ドライブウェイ入口行きは季節運行。

伊吹山ドライブウェイ・アクセス参照

<http://www.ibukiyama-driveway.jp/access/vehicle/index.html#car>

【JBCF本部】 メナードランド跡地 参照：P5 MAP①、P6 MAP②

【ライセンスコントロール】 メナードランド跡地 JBCF本部テント  
参照：P2 1.スケジュール、P5 MAP①、P6 MAP②

【表彰式】 メナードランド跡地 参照：P5 MAP①、P6 MAP②

## 5-2. (詳細一覧)

【バイクチェック・サイン】 バイクチェックテント  
※バイクチェック及びサインは、全選手に対し行う。 参照：P9 MAP⑤

【マネージャーミーティング】 伊吹山ドライブウェイ事務所上駐車場 参照：P8 MAP④  
4/14 (日) 12:30~12:45

### 【駐車場】

選手 参照：P6 MAP② P7 MAP③  
JBCF登録選手 参照：P8 MAP④  
大会関係者 参照：P9 MAP⑤

※選手駐車場については「メナードランド跡地」駐車場から先に満車になることが想定されます。  
Uターン出来るスペースも無いため、当日の混雑状況を「X」【JBCF公式】大会や登録情報  
アカウント@JBCF\_officialで発信しますので随時チェックして駐車場をお選びください。

※JBCF登録選手専用駐車場の収容台数は約100台。停められなかった場合はメナードラン  
ド跡地駐車場もしくは関ヶ原製作所駐車場に停めること。

### 【車両入場】

ゴール地点への車両入場を希望される方は、伊吹山ドライブウェイ通行料として1,100円(税込)  
を受付にて支払うことで入場できる。

入場希望者は、大会当日JBCF本部テントにて通行料を支払い、通行証を受け取る事。

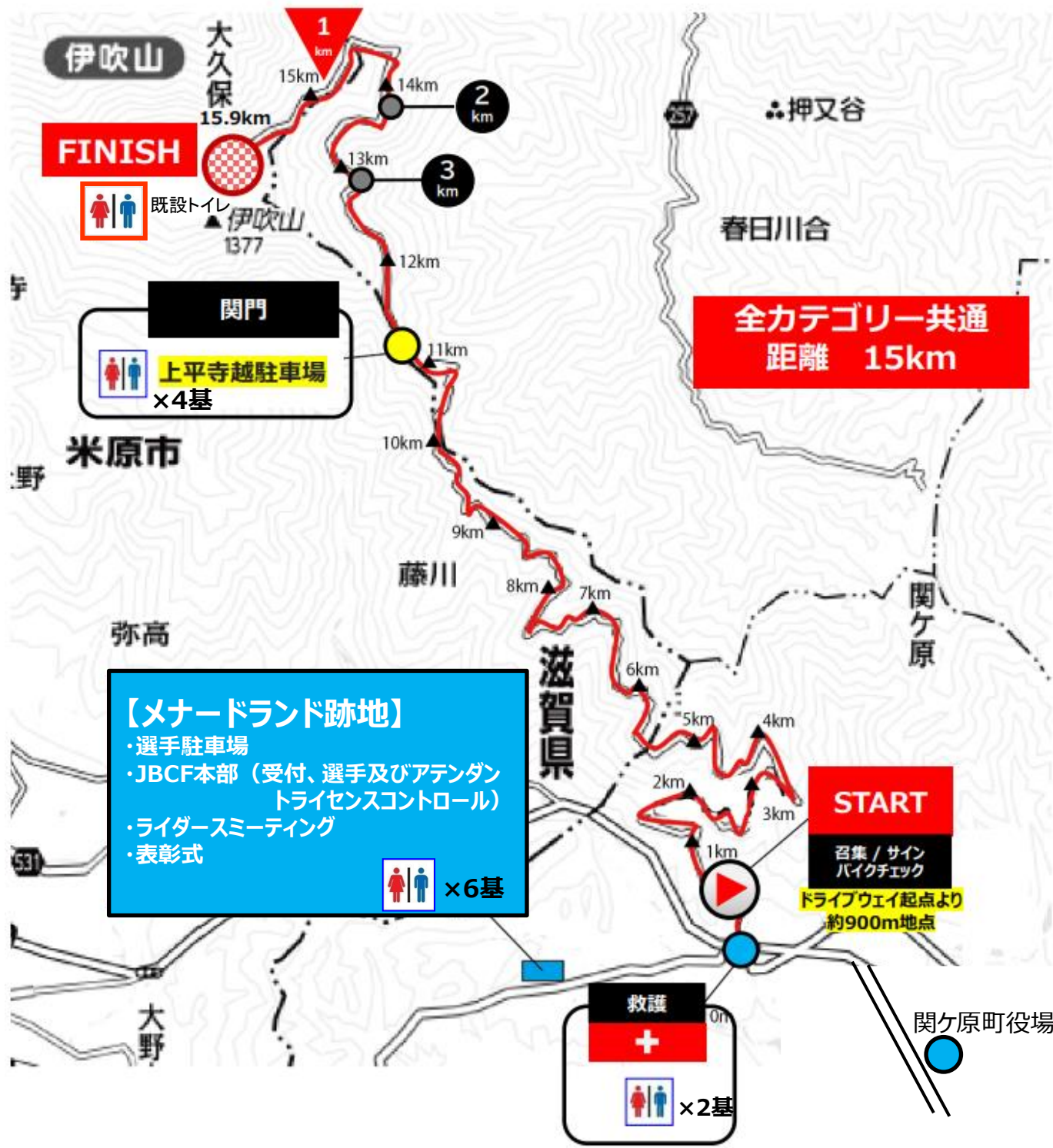
通行証を車内に外から見えるように置き、一般の部は**9:00から9:10**迄に、JBCFの部は  
**13:00から13:30**迄に、指定された車両待機列に整列して待機すること。

(参照：P9 MAP⑤ 青いライン)

荷物預かりのトラックに続いて山頂に向け出発する。その際は大会役員及びスタッフの指示に従  
い、安全に走行して入場すること。

※積雪状況によりゴール地点が変動する可能性がある。その際は入場する車両の台数制限を  
行う場合があるので当日の案内に注意すること。

4/14 (日)	第15回 JBCF 伊吹山ドライブウェイヒルクライム	
	MAP①	コースマップ



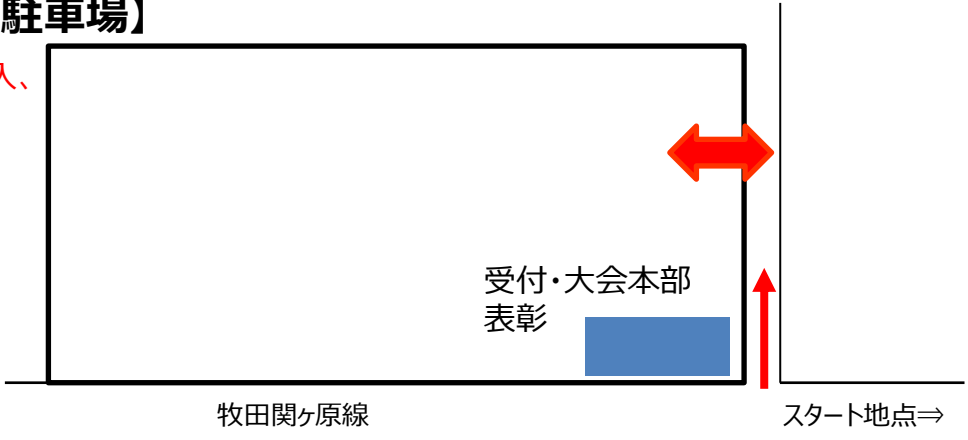
4/14 (日)	第15回 JBCF 伊吹山ドライブウェイヒルクライム	
	MAP②	駐車場案内図①



	スタート地点手前 (伊吹山ドライブウェイ事務所前)	×2
	P1 メナードランド跡地駐車場 約300台	×6
	P2 関ヶ原製作所駐車場 約350台	×5
	P3 伊吹山ドライブウェイ上駐車場 約100台 (JBCF登録選手専用)	
	駐車禁止 (胡麻の郷、エコミュージアム)	

### 【メナードランド跡地駐車場】

誘導員の指示に従って進入、  
駐車ください。  
ゴミは持ち帰りください。

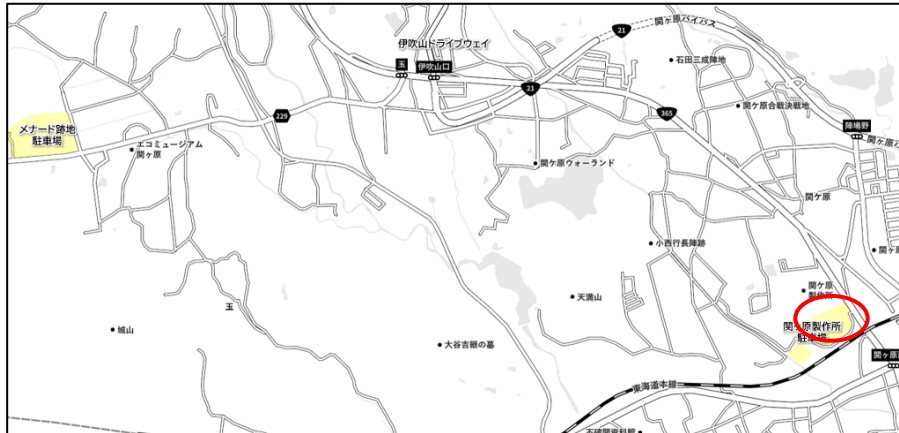


4/14 (日)	第15回 JBCF 伊吹山ドライブウェイヒルクライム	
	MAP③	駐車場案内図②

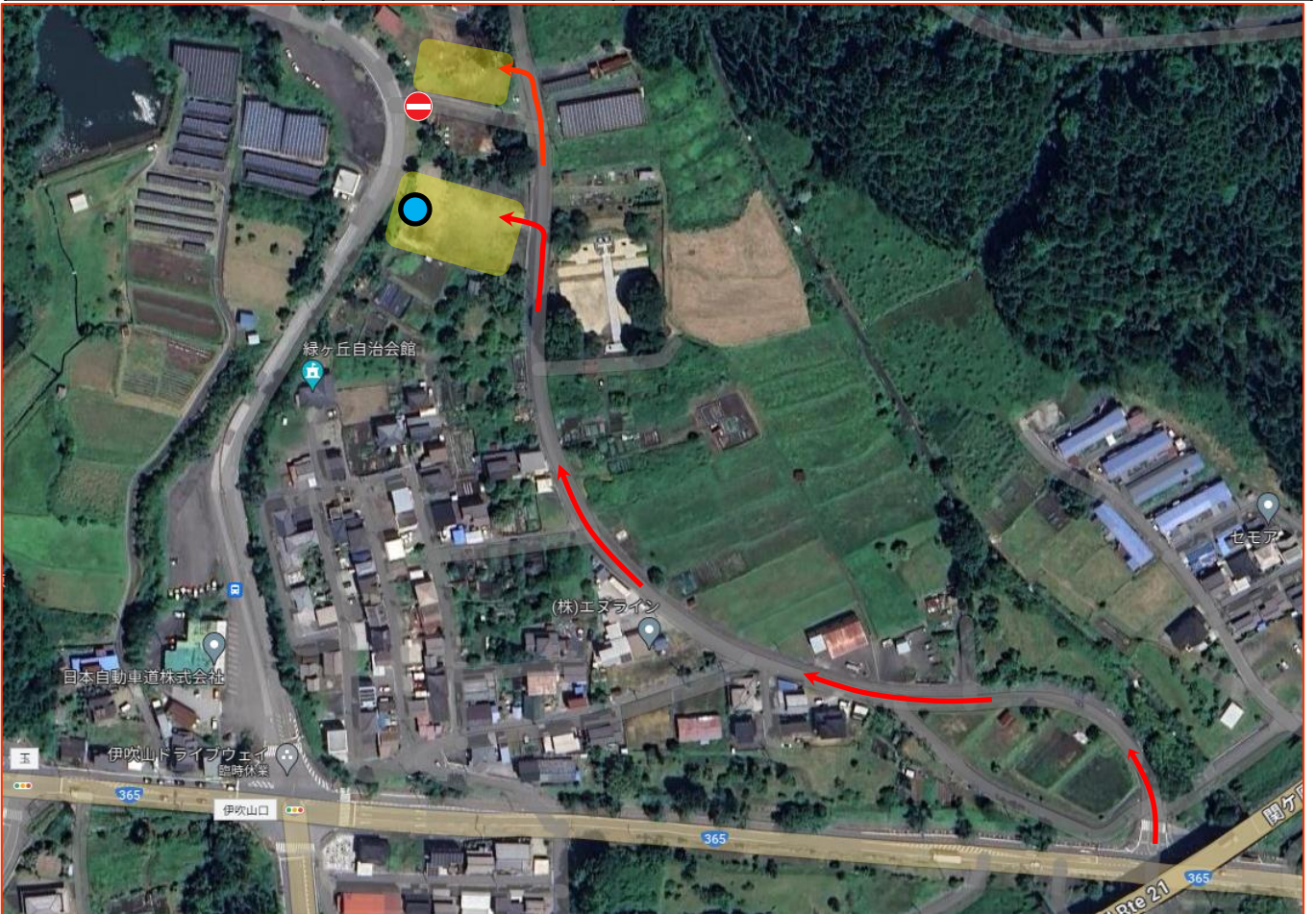


### 【関ヶ原製作所駐車場】

誘導員の指示に従って進入、  
 駐車ください。  
 ゴミは持ち帰りください。



4/14 (日)	第15回 JBCF 伊吹山ドライブウェイヒルクライム	
	MAP④	駐車場案内図③



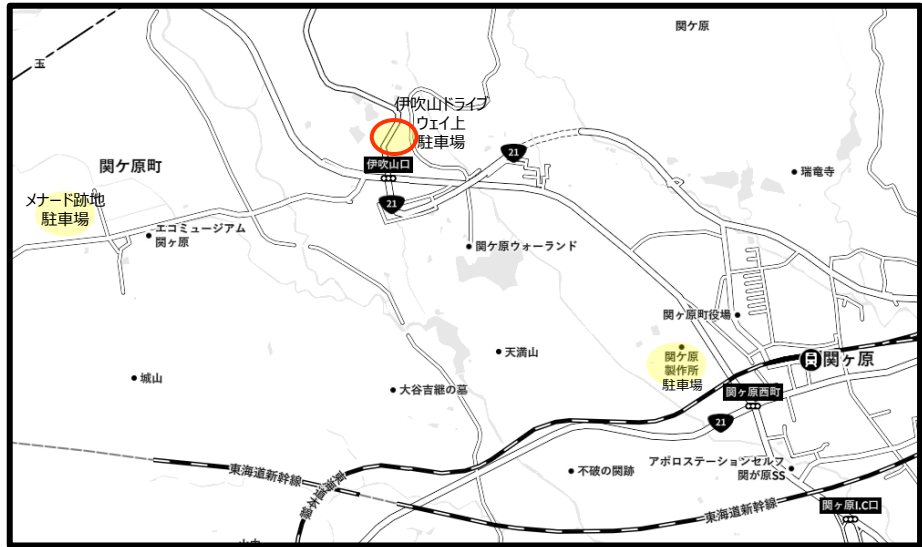
### 【伊吹山ドライブウェイ事務所上駐車場】

JBCF登録選手専用駐車場となります。

赤い矢印に沿って進入ください。ゴミは持ち帰りください。

駐車台数は約100台のため、停められなかった場合はメナードランド跡地駐車場もしくは関ヶ原製作所駐車場へ停めること。

● 付近にてマネージャーミーティング実施予定。





4/14 (日)

# 第15回 JBCF 伊吹山ドライブウェイヒルクライム

MAP⑤

スタート地点レイアウト



4/14 (日)	第15回 JBCF 伊吹山ドライブウェイヒルクライム	
	MAP⑥	FINISH地点



## 第15回 JBCF 伊吹山ドライブウェイヒルクライム 大会特別規則

### Part1 General Aspects / 第1部 総務事項

#### A. 第15回 JBCF 伊吹山ドライブウェイヒルクライム

第15回 JBCF 伊吹山ドライブウェイヒルクライムは、自転車を愛好する若人が、それぞれの分野において日頃鍛錬を重ねた技術と能力を競い合い、体力の向上及び健全な精神の滋養をはかり、自転車競技を通じて地域社会との交流に寄与することを目的とする。

#### B. 各チームのための車両

チームカーの運用は行わない。

#### C. 救急措置

関ヶ原病院 / 岐阜県不破郡関ヶ原町関ヶ原2490番地29 TEL0584-43-1122

大垣市民病院 / 岐阜県大垣市南頼町4丁目86番地 TEL055-876-0111

※状況により別の病院へ搬送される場合がある。また、会場の救護所では応急処置のみとする。

### Part2 Technical Aspects / 第2部 競技事項

#### ARTICLE 1. / 第1条 主催者及び総則

本大会は、最新のUCI、JCF競技規則集及び本大会特別規則（以下、「規則等」という。）並びに「JPT規程2024、JBCF規程2024（以下、「JBCF規程」という。）」により、JBCFが主催及び競技面を主管し、2024年4月14日に行われる。

#### ARTICLE 2. / 第2条 参加について

本大会は、「JBCF規程2024」に従い、2024年度JBCF加盟登録を完了し、大会実施要項の申込方法の通りにエントリーした選手及びJBCFが特別に認めた選手が参加できる。

#### ARTICLE 3. / 第3条 ランキング

本大会は、大会要項並びに第14条に記載の各カテゴリーに設定されたレイティングに従い、JBCF2024ロードレースポイント表に基づきポイントが付与される。

なお、付与されたポイントは、JBCF年間ランキングに反映される。

#### ARTICLE 4. / 第4条 大会本部、ライセンスコントロール、マネージャーミーティングについて

大会本部機能は、P5「MAP①」記載の「JBCF本部」とする。  
ライセンスコントロールの場所についてはP5「MAP①」、時間については、「P2 1.スケジュール」に記載の通りとする。

#### ARTICLE 5. / 第5条 各種情報とコミュニケ

競技結果と各種情報は、P5「MAP①」記載の「JBCF本部」、HP並びにSNS等にて掲載する。

#### ARTICLE 6. / 第6条 ラジオツアー

ラジオツアーは実施しない。

## ARTICLE 7. / 第7条 検車・招集・出発

### (1) バイクチェック（検車）及びサイン

選手は、参加する各カテゴリーのスタート15分前までに、P9「MAP⑤」記載の「バイクチェック」にて、バイクチェック（検車）を受けた後、スタート10分前までに出走サインを終えること。

なお、ギア比規制がある年齢カテゴリーに所属する選手が、各レースの表彰対象の着順（1～6位）を受けた際は、フィニッシュ後に必ずギア比チェックを実施する。コミッセル等の指示に従うこと。

### (2) 招集等

バイクチェック及びサインの後、P9「MAP⑤」記載の待機所に集合すること。

### (3) 出発

コースオープンの確認が取れた後、アッシャー等の指示に従い、招集エリアからスタートラインに移動する。

## ARTICLE 8. / 第8条 ニュートラルサポート

ニュートラルサポートは、全カテゴリーにおいて行わない。

## ARTICLE 9. / 第9条 飲食料の補給

飲食料等の補給は認めない。ただし、天候等により変更する場合がある。

## ARTICLE 10. / 第10条 タイムアウト

フルコースの開催において、10.7km地点の関門を14:30までに通過しない場合はタイムアウトとする。また、通過できそうにない場合、移動審判からタイムアウトを通告することがある。

## ARTICLE 11. / 第11条 スタート方式について

全カテゴリーともにマスドスタート方式を行う。

## ARTICLE 12. / 第12条 棄権、失格について

失格、または棄権した選手は、競技を続けることはできない。

## ARTICLE 13. / 第13条 ペナルティ

ペナルティは、一般の部を除き、UCI/JCF規則による。

## ARTICLE 14. / 第14条 レース中断・キャンセルについて

予測できない事故や天候の変化により競技運営が不可能とレースディレクター等が判断した場合、大会を中止または内容を変更することがある。この場合の参加料は原則返金しない。スケジュール等は変更する必要があるため、必ず最新のテクニカルガイド及びコミュニケを確認すること。

なお、レースがキャンセルされた場合は、完走ポイントのみ付与する

## ARTICLE 15. / 第15条 表彰及びレーティング等

本大会においては、最終順位等について下表の通り表彰される。

カテゴリー	レーティング	距離	表彰対象	賞
E1	E	15km	1位～6位	副賞等
			個人ランキング首位	リーダージャージ (イエロー)
			U19・個人ランキング首位	リーダージャージ (水色)
			HC・個人ランキング首位	リーダージャージ (赤玉)
E2	F		1位～6位	副賞等
E3	F		1位～6位	副賞等
F	F		1位～3位	副賞等
			個人ランキング首位	リーダージャージ (ローズ)
Y1	F		1位～6位	副賞等
			個人ランキング首位	リーダージャージ (グリーン)
Y2	F		1位～6位	副賞等
			個人ランキング首位	リーダージャージ (オレンジ)
M	F	1位～6位	副賞等	
		個人ランキング首位	リーダージャージ (ネイビー)	

- ※ 1 各カテゴリーにおいて、出走人数が5名以下の場合は、1位のみを表彰する。
- ※ 2 入賞対象者は必ず表彰式に出席し、出席不能な場合は代理を立てること。
- ※ 3 選手は主催者によって企画された種々の公式セレモニーに正しい服装で出席することを義務付ける。また、表彰対象者は登壇時のチームジャージ着用を義務付ける。
- ※ 4 レース進行状況により、開始/終了時刻が変動する可能性がある為、表彰対象選手・チーム等は、会場アナウンスに注意すること。

## ARTICLE 16. / 第16条 アンチドーピング

本大会参加者（18歳未満の競技者を含む。以下同じ）は、本大会にエントリーした時点で日本アンチドーピング規程にしたがい、ドーピング・コントロール手続の対象となることに同意したものとみなす。また、18歳未満の競技者については、本大会への参加により親権者の同意を得たものとみなす。

## ARTICLE 17. / 第17条 ギア比規制について

規則等により、本レースへ参加するユースカテゴリー（定義は下段参照）の選手については、以下のとおりギア比の制限を行うものの、その機材を準備できない場合は、対象外ギアを使用しない誓約をすることで参加を認める。対象者はエントリー時点でこれに誓約したものとみなす。（2024年4月JCF主催チャレンジロードレースの運用に準拠）

なお、ジュニアカテゴリーのギア比規制は、設定されない。

ユース1：7.01m (ex. 52T×16T、46T×14T)

ユース2：6.10m (ex. 46T×16T)

※参照：JCF競技規則集 付表2-4より。

### 【各カテゴリーの定義】

ジュニア（2024年に18歳、17歳の誕生日を迎える、2006年、2007年生まれのもの）

ユース1（Y1、U17）（2024年に16、15歳の誕生日を迎える、2008年、2009年生まれのもの）

ユース2（Y2、U15）（2024年に14、13歳の誕生日を迎える、2010年、2011年生まれのもの）

## 付表2-4:ギア比制限・ロード種目

ユースカテゴリー以下の選手に適用（U17カテゴリー以下は、JCFが定める規則による。）

27'		REAR SPROCKET					
		11	12	13	14	15	16
FRONT SPROCKET	54	10.410	9.543	8.809	8.179	7.634	7.157
	53	10.217	9.366	8.645	8.028	7.493	7.024
	52	10.025	9.189	8.482	7.876	7.351	6.892
	51	9.832	9.012	8.319	7.725	7.210	6.759
	50	9.639	8.836	8.156	7.574	7.069	6.627
	49	9.446	8.659	7.993	7.422	6.927	6.494
	48	9.253	8.482	7.830	7.271	6.786	6.362
	47	9.061	8.306	7.667	7.119	6.644	6.229
	46	8.868	8.129	7.504	6.968	6.503	6.097

26'		REAR SPROCKET					
		11	12	13	14	15	16
FRONT SPROCKET	54	9.639	8.836	8.156	7.574	7.069	6.627
	53	9.461	8.672	8.005	7.433	6.938	6.504
	52	9.282	8.509	7.854	7.293	6.807	6.381
	51	9.104	8.345	7.703	7.153	6.676	6.259
	50	8.925	8.181	7.552	7.013	6.545	6.136
	49	8.747	8.018	7.401	6.872	6.414	6.013
	48	8.568	7.854	7.250	6.732	6.283	5.891
	47	8.390	7.690	7.099	6.592	6.152	5.768
	46	8.211	7.527	6.948	6.452	6.021	5.645

24'		REAR SPROCKET					
		11	12	13	14	15	16
FRONT SPROCKET	54	8.760	8.030	7.412	6.883	6.424	6.022
	53	8.598	7.881	7.275	6.755	6.305	5.911
	52	8.435	7.733	7.138	6.628	6.186	5.799
	51	8.273	7.584	7.000	6.500	6.067	5.688
	50	8.111	7.435	6.863	6.373	5.948	5.576
	49	7.949	7.286	6.726	6.246	5.829	5.465
	48	7.787	7.138	6.589	6.118	5.710	5.353
	47	7.624	6.989	6.451	5.991	5.591	5.242
	46	7.462	6.840	6.314	5.863	5.472	5.130

	男子・女子ジュニア	7.93 m	2000年1月1日より
	16歳以下(U17)	7.01 m	
	14歳以下(U15)	6.10 m	
	12歳以下(U13)	5.66 m	