



第3回 JBCF かすみがうらタイムトライアル

TECHNICAL GUIDEBOOK



大会実施概要

OUTLINE OF THE EVENT

Ver-231016

- ◆開催日 2023年10月21日（土）
- ◆開催地 茨城県かすみがうら市坂・田伏 特設コース（3.7kmコース）
- ◆主催 JBCF（一般社団法人 全日本実業団自転車競技連盟）
- ◆主管 JBCF（一般社団法人 全日本実業団自転車競技連盟）
- ◆ツアー協賛 （株）シマノ / シマノセールス（株） / パナソニックサイクルテック（株） / （株）あさひ（一社）自転車協会 / （株）パールイズミ / 弱虫ペダル / （株）オージーケーカブト
- ◆協力 かすみがうら市 / かすみがうらアクティビティコミッション

1.スケジュール

内容	開始-終了予定時刻	備考
10月21日 (土)		
交通規制	8:00 - 15:30	
選手ライセンスコントロール	8:00 - 11:00	JBCF 本部テント 各カテゴリーのスタート 1時間前迄 JPT(選手変更届含む)は11:00 迄
マネージャーミーティング	8:00 - 8:15	ZOOMのみ
コミッセルミーティング	8:15 - 8:30	JBCF本部テント付近
試走	8:30 - 9:00	コースインは8:55まで
E3→E2→M →Y2→Y1→F→E1	9:15 -	3.7km コース 左記カテゴリー順に 1 分間隔の出走。 詳細はスタートリストを参照のこと。
試走	12:30 - 12:50	レース終了次第オープン コースインは12:45迄
表彰式 年間表彰式 (M)	10:00 - 13:15	表彰エリア 各カテゴリーの最終走者がフィニッシュ の後、45分後を目途に開始。
JPT	13:00 - 15:00	3.7km コース 1分間隔での出走 ランキング上位10名は1分30秒間隔 での出走
表彰式 (JPT)	15:20 - 15:35	表彰エリア

2.競技規則

UCI及び（公財）日本自転車競技連盟(JCF)の規則並びに本大会特別規則に加え、（一社）全日本実業団自転車競技連盟(JBCF)が定める規定等により運営する。

『JCF競技規則集』

<https://jcf.or.jp/road/rule/>

『JPT規程2023、JBCF規程2023』

<https://www.jbcf.or.jp/membership/guide/>

3.その他参加にあたっての注意事項

- (1) レーススタート時間、表彰式開始時間は、変更の可能性があるので注意すること。
- (2) 会場周辺の道路を走行される場合は道路交通法を厳守し、モラルを持ち、マナーを守って行動すること。
- (3) フレームプレートと計測タグを持ち帰ってしまった場合は早急に事業部 (race@jbcf.or.jp) まで連絡すること。
- (4) 予測できない事故や天候の変化により競技運営が不可能とレースディレクターが判断した場合、大会を中止または内容を変更する場合がある。
この場合原則参加料は返金しない。
- (5) 緊急連絡先（大会期間中に限る。）
【JBCF事業部 携帯：090-6721-9874】

4.コミッセール等

レースディレクター：カ石 達也

チーフコミッセール：芦澤 拓郎

コミッセールパネル：平 武、伊藤 将史

5-1.会場（詳細一覧）

【開催地】 茨城県かすみがうら市坂・田伏 特設コース（3.7kmコース）

会場への交通案内

*お車で

【常磐自動車道 土浦北I.C 約30分（20km）】

ナビ目的地：かすみキッチン（〒300-0214 茨城県かすみがうら市坂4784番地）

*電車で（首都圏より）

JR常磐線 土浦駅下車 約18km タクシーにて約30分

【競技本部】 OFFICIAL ZONE 1 S/F付近 競技本部 参照：P6 MAP②

【ライセンスコントロール】 JBCF本部

参照：P2 1.スケジュール、P6 MAP②

5-2. (詳細一覧)

【検車・サイン】 OFFICIAL ZONE 1 BIKE INSEPECTION

※バイクチェックは、全選手に対し行う。 参照：P6MAP②

【マネージャーミーティング】時間等の参照：P2 1.スケジュール

※ 1 各自の電波状況を良く確認すること。

※ 2 質問をする場合は、Zoom内の「チャット」または「ミュート解除」にて、発言すること。

«MTG URL»

<https://us02web.zoom.us/j/83604746239?pwd=ZGw5czJsdWhWRmpGSjRP R29Cb jFOU T09>

ミーティング ID: 836 0474 6239

パスコード: 203336

【メディア駐車場】 参照：P7 MAP③ 「4.歩崎観音下 約100台」

【JPT優先駐車場】 JPT TEAM PIT ZONE 参照：P6 MAP②

※ 1 各チーム代表者宛に「駐車証」案内をメールにて送付する。

※ 2 コース進入時に「駐車証」を確認するので、フロントガラスへの掲示を行うこと。

【選手駐車場】 参照：P7 MAP③

1.ガーデンパークシェル 100台

2.艇格納庫 20台

3.JA水郷つくば 旧 霞ヶ浦東支店 アスファルト30台 砂砂利30台

6.志戸崎農村集落センター 60台

※全ての駐車場は10/21(土)7時開場。

※4、5への駐車は禁止。

※一般利用者用にかすみがうら市が確保している「かすみキッチン前 駐車場」に毎年選手やチーム関係者の車両が駐車し問題となっております。継続開催のためにもルールを守って指定駐車場へ駐車ください。

【観戦者駐車場】 参照：P6 MAP② かすみキッチン駐車場（水色枠）

P7 MAP③ 1～6

【大会運営関係者】 参照：P7 MAP③ 「④歩崎観音下 約100台」

10/21
(土)

第3回 JBCF かすみがうらタイムトライアル

MAP①

コースマップ

コース 3.8km

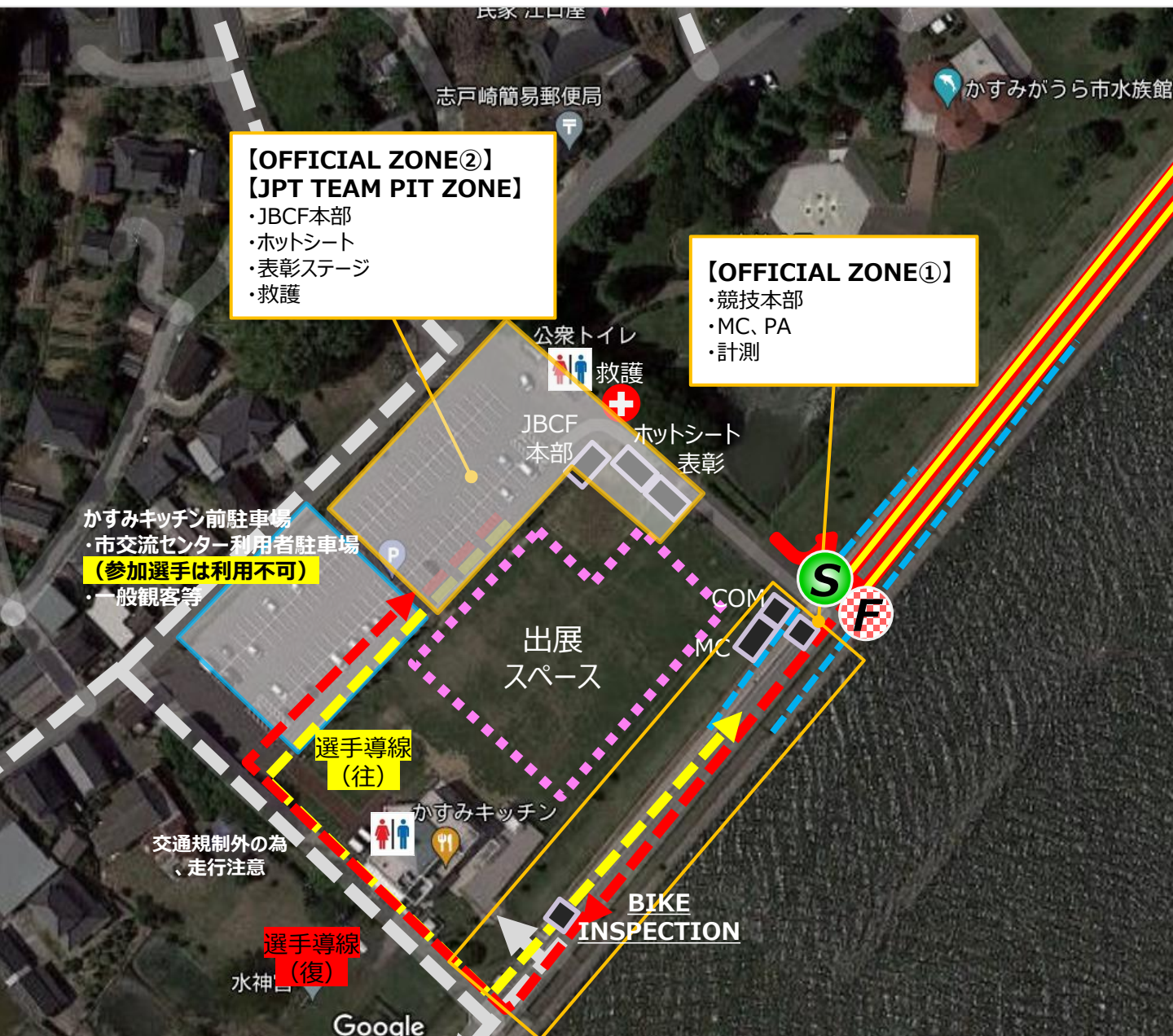


【OFFICIAL ZONE】

- ・競技本部、計測、MC
- ・JBCF本部
- ・救護
- ・バイクチェック
- ・表彰

【JPT Team PIT ZONE】

10/21 (土)	第3回 JBCF かすみがうらタイムトライアル	
	MAP②	S/F付近レイアウト



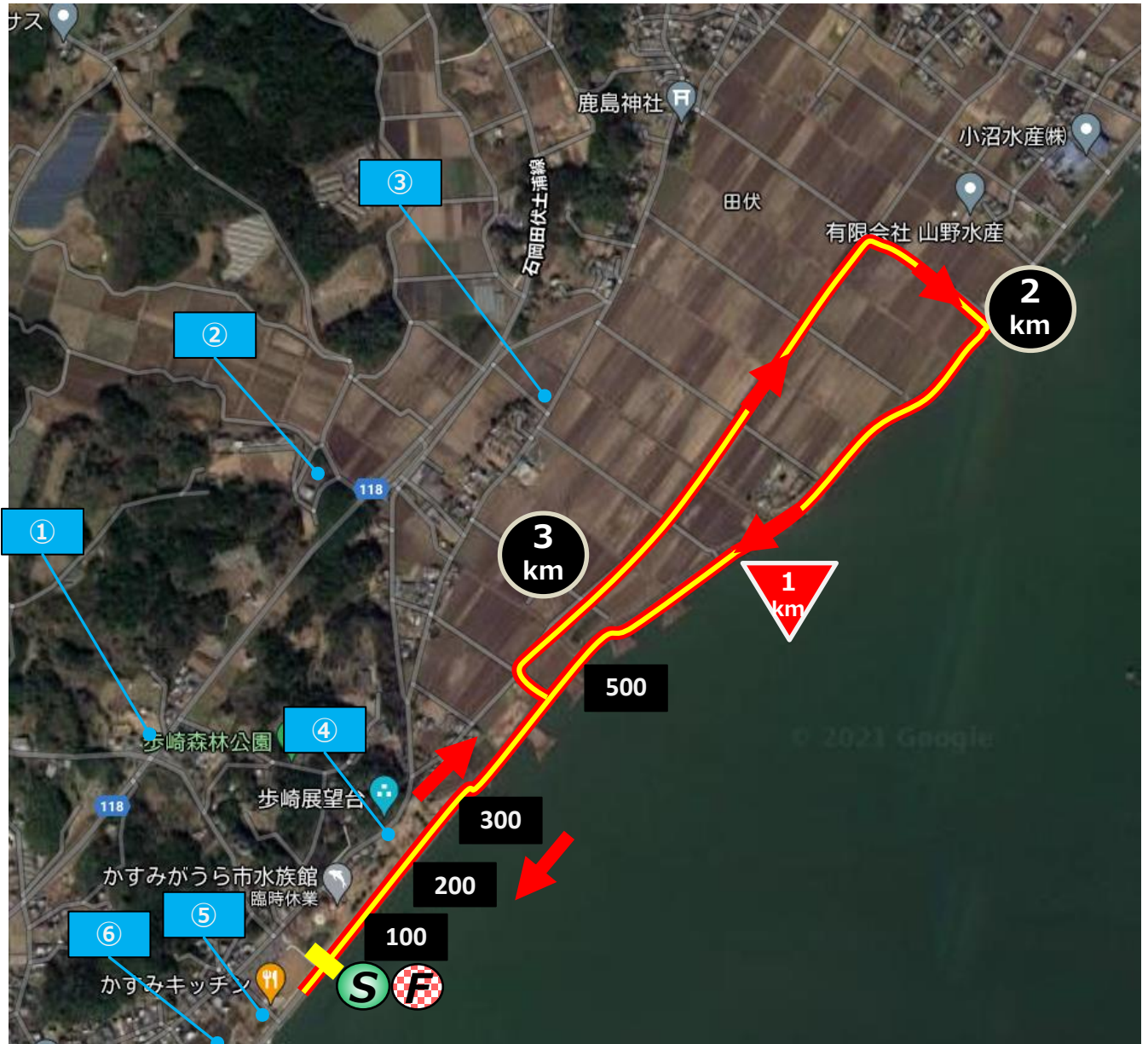
JPT TEAM PIT ZONE					
①	シマルレーシングチーム	⑥	イナーメ信濃山形	⑪	京都産業大学
②	TEAM BRIDGESTONE Cycling	⑦	アヴニールサイクリング山梨	⑫	
③	群馬グリフィンレーシングチーム	⑧	備後しまなみeNShare	⑬	
④	弱虫ペダル サイクリングチーム	⑨	Bellmare Racing Team	⑭	
⑤	CIEL BLEU KANOYA	⑩	稲城FIETSクラスアクト	⑮	

10/21
(土)

第3回 JBCF かすみがうらタイムトライアル

MAP③

駐車場一覧



1. ガーデンパークシェル 100台
2. 艇格納庫 20台
3. JA水郷つくば 旧 霞ヶ浦東支店 アスファルト30台 砂砂利30台
4. 歩崎観音下 100台 (選手、チーム関係者等は駐車不可)
5. かすみキッチン横 30台 (選手、チーム関係者等は駐車不可)
6. 志戸崎農村集落センター 60台
7. 田伏農村集落センター 15台 (〒300-0202 茨城県かすみがうら市田伏 3 8 4 1)
8. 霞ヶ浦庁舎 181台

※ 1 全ての駐車場は/10/21(土)7時開場。

※ 2 4、5は、選手、チーム関係者等の利用及び駐車は不可。

※ 3 観戦者の方 (※ 1の選手、チーム関係者を除く) は、1～6までの駐車場使用可。

※ 4 駐車場内にゴミなどは捨てず持ち帰ること。

第3回かすみがうらタイムトライアル 大会特別規則

Part1 General Aspects / 第1部 総務事項

A. 第3回かすみがうらタイムトライアル

第3回かすみがうらタイムトライアルは、自転車を愛好する若人が、それぞれの分野において日頃鍛錬を重ねた技術と能力を競い合い、体力の向上及び健全な精神の滋養をはかり、自転車競技を通じて地域社会との交流に寄与することを目的とする。

B. 各チームのための車両

チームカーの運用は行わない。

C. 救急措置

土浦協同病院	茨城県土浦市おおつ野4丁目1番1号	029-830-3711
東京医科大学茨城医療センター	茨城県稲敷郡阿見町中央3丁目20-1	029-887-1161

※状況により別の病院へ搬送される場合がある。また、会場の救護所では応急処置のみとする。

Part2 Technical Aspects / 第2部 競技事項

ARTICLE 1. / 第1条 主催者

本大会は、最新のUCI、JCF競技規則集及び本大会特別規則（以下、「規則等」という。）並びに「JPT規程2023、JBCF規程2023（以下、「JBCF規程」という。）」により、JBCFが主催及び競技面を主管し、2023年10月21日に行われる。

ARTICLE 2. / 第2条 参加について

本大会は、「JBCF規程2023」に従い、2023年度JBCF加盟登録を完了し、大会実施要項の申込方法の通りにエントリーした選手及びJBCFが特別に認めた選手が参加できる。

ARTICLE 3. / 第3条 ランキング

本大会は、大会要項並びに第15条に記載の各カテゴリーに設定されたレーティングに従い、JBCF2023ロードレースポイント表に基づきポイントが付与される。

なお、付与されたポイントは、JBCF年間ランキングに反映される。

ARTICLE 4. / 第4条 大会本部、ライセンスコントロール、マネージャーミーティングについて

大会本部機能は、P6の「MAP②」記載の「JBCF本部」とする。
ライセンスコントロールの場所と時間については、「P2 1.スケジュール」に記載の通りとする。

ARTICLE 5. / 第5条 各種情報とコミュニケ

競技結果と各種情報は、JBCF本部（参照：P6 MAP②）、HP並びにSNS等にて掲載する。

ARTICLE 6. / 第6条 ラジオツアー

ラジオツアーは実施しない。

ARTICLE 7. / 第7条 検車・招集・出発

(1) 検車

選手は各自のスタート15分前までに、P6 MAP②記載の「BIKE INSEPECTION」にて、検車を受けること。また、ギア比規制があるカテゴリーに所属する選手が、各レースの表彰対象の着順(1～6位)を受けた際は、フィニッシュ後にギア比チェックを実施する。コミッセル等の指示に従うこと。加えて、重量を調整する目的の付加物は認めない。検車の後に機材を交換、調整した場合は、再度検車を受けること。違反の場合は出走不可及びペナルティを科す。

特に、検車重量違反が判明し、検車に適合させるため機材交換後、走行前に違反状態に戻した場合は厳重に対処する。検車後にスタートエリアから離れた場合は、再度検車を必ず受けること。

(2) 招集

検車後、P6 MAP②所定の招集エリアに集合すること。

(3) フィニッシュ後

ホットシートの運用を行う。暫定トップタイムの選手は、当該シートにて後続のフィニッシュを待つ。場内アナウンスやコミッセル等の指示に従い行動すること。

ARTICLE 8. / 第8条 ニュートラルサポート

競技中のニュートラルサポートは、全てのカテゴリーにおいて実施しない。

ARTICLE 9. / 第9条 飲食料の補給

飲食料の補給は全カテゴリーにおいて認めない。

ARTICLE 10. / 第10条 機材の補給

機材の補給は認めない。

ARTICLE 11. / 第11条 タイムアウト

時間関門は設定しない。

ARTICLE 12. / 第12条 スタート方式について

ホルダーに支えられ1分毎の間隔でスターターの合図とともにスタートする。

なお、JPTにおいては上位10名(最終走者含め10名)は、1分30秒毎のスタートとする。

また、全選手の出走時刻はスタートリストに記載する。スタート時間に遅れた場合は、スタートエリアに到着後、コミッセルの指示によりスタートする。その際、既定の時間でスタートする選手と交錯する恐れの場合は既定の選手を優先とする。

タイム計測は予定されたスタート時間から計測する。

ARTICLE 13. / 第13条 棄権、失格について

失格、または棄権した選手は、競技を続けることも非公式に追走することもできない。自走可能な選手は、ゼッケンを取りコミッセル等の指示に従い、コース外へ離脱すること。

ARTICLE 14. / 第14条 表彰

本大会においては、最終順位等について以下の通り表彰される。

開催日	カテゴリー	レイティング	対象		賞
10月21日 (土)	JPT	BRONZE	着順 ランキング	1位～3位、 ツアーリーダー	賞状、副賞 リーダージャージ (プロリーダー、U23)
	E 1	A	着順 ランキング	1位～6位、 ツアーリーダー	賞状、副賞 リーダージャージ (イエロー、U19)
	E 2	B	着順	1位～6位	賞状、副賞
	E 3	C	着順	1位～6位	賞状、副賞
	M	C	着順 ランキング	1位～6位 ツアーリーダー	賞状、副賞 リーダージャージ
	F	B	着順 ランキング	1位～3位 ツアーリーダー	賞状、副賞 リーダージャージ
	Y 1	B	着順 ランキング	1位～6位 ツアーリーダー	賞状、副賞 リーダージャージ (U17)
	Y 2	B	着順 ランキング	1位～6位 ツアーリーダー	賞状、副賞 リーダージャージ (U15)

- ※ 1 各カテゴリーにおいて、出走人数が 5 名以下の場合、1 位のみを表彰する。
- ※ 2 入賞対象者は必ず表彰式に出席し、出席不能な場合は代理を立てること。
- ※ 3 参加者は主催者によって企画された種々の公式セレモニーに正しい服装で出席することを義務付ける。
また、表彰対象者は登壇時はチームジャージ着用を義務付ける。
- ※ 4 レース進行状況により、開始/終了時刻が変動する可能性がある為、表彰対象選手・チーム等は、会場アナウンスに注意すること。

ARTICLE 15. / 第15条 ペナルティ

ペナルティは、最新のUCI及びJCF規則による。

ARTICLE 16. / 第16条 レース中断・キャンセルについて

予測できない事故や天候の変化により競技運営が不可能とレースディレクター等が判断した場合、大会を中止または内容を変更することがある。この場合の参加料は原則返金しない。スケジュール等に変更する場があるため、必ず最新のテクニカルガイドおよびコミュニケを確認すること。

なお、レースがキャンセルされた場合は、完走ポイントのみ付与する

ARTICLE 17. / 第17条 アンチドーピング

日本アンチ・ドーピング規定及び日本自転車競技連盟アンチ・ドーピング規程に準じる。

ARTICLE 18. / 第18条 ギア比規制について

規則等により、本レースへ参加するユースカテゴリー（定義は下段参照）の選手については、以下のとおりギア比の制限を行うものの、その機材を準備できない場合は、対象外ギアを使用しない誓約をすることで参加を認める。対象者はエントリー時点でこれに誓約したものとみなす。（2023年4月JCF主催チャレンジロードレースの運用に準拠）

なお、ジュニアカテゴリーのギア比規制は、本年より設定されない。

ユース1：7.01m (ex. 52T×16T、46T×14T)

ユース2：6.10m (ex. 46T×16T)

※参照：JCF競技規則集 付表2-4より。

【各カテゴリーの定義】

ジュニア（2023年に18歳、17歳の誕生日を迎える、2005年、2006年生まれの者）

ユース1（Y1、U17）（2023年に16歳、15歳の誕生日を迎える、2007年、2008年生まれの者）

ユース2（Y2、U15）（2023年に14歳、13歳の誕生日を迎える、2009年、2010年生まれの者）

付表2-4:ギア比制限・ロード種目

ユースカテゴリー以下の選手に適用（U17カテゴリー以下は、JCFが定める規則による。）

27'		REAR SPROCKET					
		11	12	13	14	15	16
FRONT SPROCKET	54	10.410	9.543	8.809	8.179	7.634	7.157
	53	10.217	9.366	8.645	8.028	7.493	7.024
	52	10.025	9.189	8.482	7.876	7.351	6.892
	51	9.832	9.012	8.319	7.725	7.210	6.759
	50	9.639	8.836	8.156	7.574	7.069	6.627
	49	9.446	8.659	7.993	7.422	6.927	6.494
	48	9.253	8.482	7.830	7.271	6.786	6.362
	47	9.061	8.306	7.667	7.119	6.644	6.229
	46	8.868	8.129	7.504	6.968	6.503	6.097

26'		REAR SPROCKET					
		11	12	13	14	15	16
FRONT SPROCKET	54	9.639	8.836	8.156	7.574	7.069	6.627
	53	9.461	8.672	8.005	7.433	6.938	6.504
	52	9.282	8.509	7.854	7.293	6.807	6.381
	51	9.104	8.345	7.703	7.153	6.676	6.259
	50	8.925	8.181	7.552	7.013	6.545	6.136
	49	8.747	8.018	7.401	6.872	6.414	6.013
	48	8.568	7.854	7.250	6.732	6.283	5.891
	47	8.390	7.690	7.099	6.592	6.152	5.768
	46	8.211	7.527	6.948	6.452	6.021	5.645

24'		REAR SPROCKET					
		11	12	13	14	15	16
FRONT SPROCKET	54	8.760	8.030	7.412	6.883	6.424	6.022
	53	8.598	7.881	7.275	6.755	6.305	5.911
	52	8.435	7.733	7.138	6.628	6.186	5.799
	51	8.273	7.584	7.000	6.500	6.067	5.688
	50	8.111	7.435	6.863	6.373	5.948	5.576
	49	7.949	7.286	6.726	6.246	5.829	5.465
	48	7.787	7.138	6.589	6.118	5.710	5.353
	47	7.624	6.989	6.451	5.991	5.591	5.242
	46	7.462	6.840	6.314	5.863	5.472	5.130

	男子・女子ジュニア	7.93 m	2000年1月1日より
	16歳以下(U17)	7.01 m	
	14歳以下(U15)	6.10 m	
	12歳以下(U13)	5.66 m	