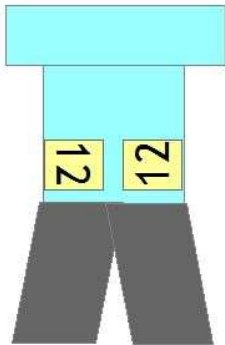


【インフォメーション2】

2020.10.14

1. 自転車の保管について
土曜日の建物内保管を認める、但し、紛失・故障・盗難等について、主催者・施設側は一切責任を負いません。
2. ゴミの処理について
各自でお持ち帰りください。守れない場合は競技場が使用できなくなりますので、関係者は十分に注意、伝達をお願い致します。（厳守）
3. チーム駐車場及びテントエリアについて
境川自転車競技場の駐車場についてはチームごとに2台分～3台を使用可能とします。【駐車場②】
この与えられたスペースには、テント設営、車両（普通車）駐車どちらでも使用可能です。
※テント設営をする場合には、急な突風等でテントが飛ばないように十分注意の上設営して下さい。
※駐車枠に余裕がありません、譲り合って空けずに詰めて設営して下さい。設営に不要な車両については競技場下の
大駐車場に駐車して下さい。【駐車場②】
4. ゼッケンの取付位置について
ゼッケンの取付け位置は下図の通りとする。

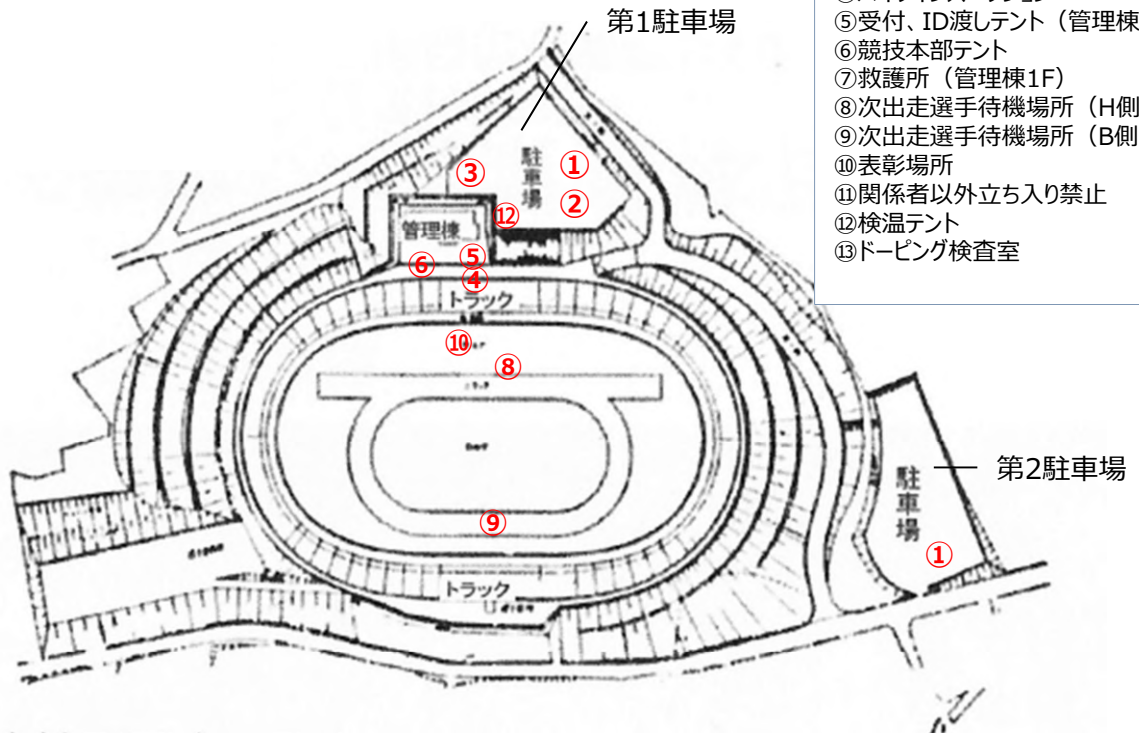


5. 大会当日の検温について
来場する選手・チームスタッフおよび大会関係者は、管理棟入口に設置された検温ブースにて必ず自身の体温を確認すること。検温前に運動した場合は、正確な体温を測ることができないため時間を空けてから検温ブースにお越しください。
当日の体温が37度5分を超える場合は、レースへの参加及び会場への入場はお断りさせていただきます。
※感染症対策の観点より予めご了承ください。
6. レース帯同人数について
1チーム4名までといたします。
ID受渡しテントにてパスを配布いたしますので、会場内では必ずパスを携帯してください。
※全チームにおいて、未成年選手がエントリーしている場合は、上記人数に加え保護者1名帯同可能。

【インフォメーション2】

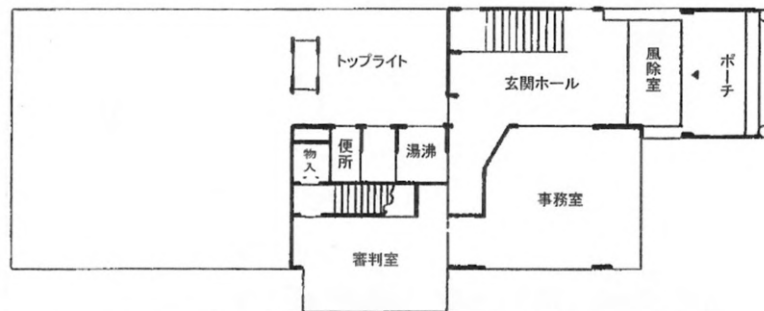
2020.10.14

7.会場レイアウトについて



- ①選手用駐車場
- ②役員用駐車場
- ③トイレ
- ④バイクインスペクション
- ⑤受付、ID渡しテント（管理棟前）
- ⑥競技本部テント
- ⑦救護所（管理棟1F）
- ⑧次出走選手待機場所（H側）
- ⑨次出走選手待機場所（B側）
- ⑩表彰場所
- ⑪関係者以外立ち入り禁止
- ⑫検温テント
- ⑬ドーピング検査室

2階平面図 (110.7㎡)



1階平面図(214.24㎡)

